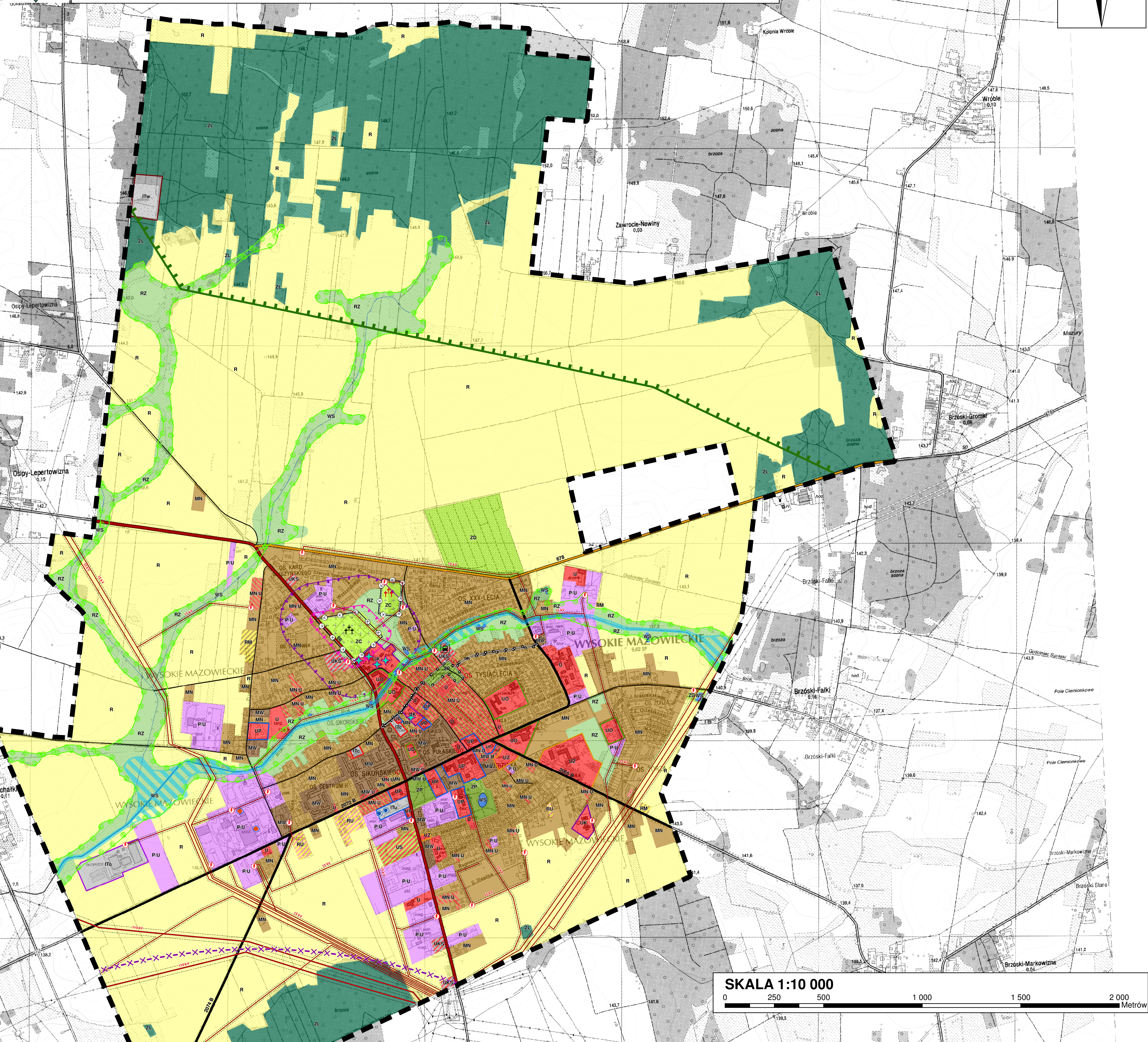
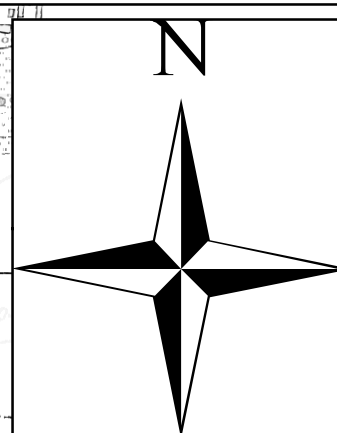


ZMIANA STUDIUM UWARUNKOWAŃ I KIERUNKÓW ZAGOSPODAROWANIA PRZESTRZENNEGO MIASTA WYSOKIE MAZOWIECKIE

UWARUNKOWANIA ZAGOSPODAROWANIA PRZESTRZENNEGO

ZALĄCZNIK NR 2
DO UCHWAŁY NR
RADY MIASTA WYSOKIE MAZOWIECKIE
Z DNIA R.



SKALA 1:10 000

0 250 500 1 000 1 500 2 000 Metrów

LEGENDA

--- granica opracowania

UWARUNKOWANIA TECHNICZNE

Podstawowy układ komunikacyjny

- 66 droga krajowa
- 678 droga wojewódzka
- 2074 B drogi powiatowe

Oznaczenia informacyjne

- drogi gminne
- dworzec autobusowy

Infrastruktura techniczna

- 110 kV linie elektroenergetyczne wysokiego napięcia (WN) - 110 kV
- 15 kV linie elektroenergetyczne średniego napięcia (SN) - 15 kV
- strefa techniczna od linii elektroenergetycznych
- stacje transformatorowe
- ujęcia wody (studnie) komunalne
- ujęcia wody zakładowe "Mlekowity"

UWARUNKOWANIA KULTUROWE

- obiekty wpisane do rejestru zabytków
- układ przestrzenny miasta chroniony wpisem do rejestru zabytków
- strefa "K" ochrony krajobrazu zabytkowe układy zieleni kształtowanej
- cmentarz rzymskokatolicki wpisany do rejestru zabytków
- cmentarz żydowski wpisany do rejestru zabytków
- strefa sanitarna od cmentarza - 50 m
- strefa sanitarna od cmentarza - 150 m

OCHRONA ŚRODOWISKA PRZYRODNICZEGO

- teren doliny Brok chroniony jako korzytarz ekologiczny
- granica korytarza ekologicznego GKPn-23 Przełomowa Dolina Narwi - Dolina Górnej Narwi

TERENY NARAŻONE NA NIEBEZPIECZEŃSTWO POWODZI

- obszary szczególnego zagrożenia powodzią (tereny położone w zasięgu zalewu wodą, Q1% od rzeki Brok)

STREFA OCHRONNA TERENU ZAMKNIĘTEGO

- granica obszaru wymagającego ograniczeń w inwestowaniu

DOMINUJĄCE SPOSOBY ZAGOSPODAROWANIA TERENU

- MN obszary zabudowy mieszkaniowej jednorodzinnej
- MWU obszary zabudowy mieszkaniowej wielorodzinnej
- MWU-SL obszary zabudowy mieszkaniowo-sługowej
- MWU-SL-UL obszary zabudowy mieszkaniowej wielorodzinnej z usługami
- BM obszary zabudowy zagrodowej
- RU obszary obsługi w gospodarstwach rolnych
- U obszary usług
- UKS obszary usług kultu religijnego
- OUS obszary usług oświaty
- UZS obszary usług zdrowia
- UPS obszary usług administracji publicznej
- USP obszary usług sportu i rekreacji
- P.U. obszary produkcyjno-usługowe, składów i magazynów
- IT obszary wyróżnionych urządzeń infrastruktury technicznej
- ITw obszary obsługi komunikacji
- ZC obszary cmentarzy
- ZD obszary ogródków działkowych
- ZL obszary leśne
- RZ obszary rolne użytków zielonych
- ZP obszar zieleni urządzonej
- R obszary rolne
- WS obszary wód powierzchniowych

Obszary wyróżnionych urządzeń infrastruktury technicznej

- ITo obszar oczyszczalni ścieków
- ITU obszar ujęcia wody
- ITC obszary ciepłowni miejskich
- ITw obszar miejskiego składowiska odpadów