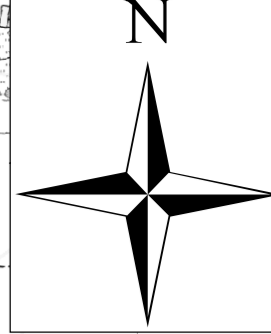




ZMIANA STUDIUM UWARUNKOWAŃ I KIERUNKÓW ZAGOSPODAROWANIA PRZESTRZENNEGO MIASTA WYSOKIE MAZOWIECKIE

KIERUNKI ZAGOSPODAROWANIA PRZESTRZENNEGO

ZALĄCZNIK NR 3
DO UCHWAŁY NR
RADY MIASTA WYSOKIE MAZOWIECKIE
Z DNIA2017



STUDIUM UWARUNKOWAŃ I KIERUNKÓW ZAGOSPODAROWANIA PRZESTRZENNEGO MIASTA WYSOKIE MAZOWIECKIE PRZYJĘTEGO UCHWAŁĄ NR XXXIX/176/01 Z DNIA 21 GRUDNIA 2001 R. Z POŹN. ZM.

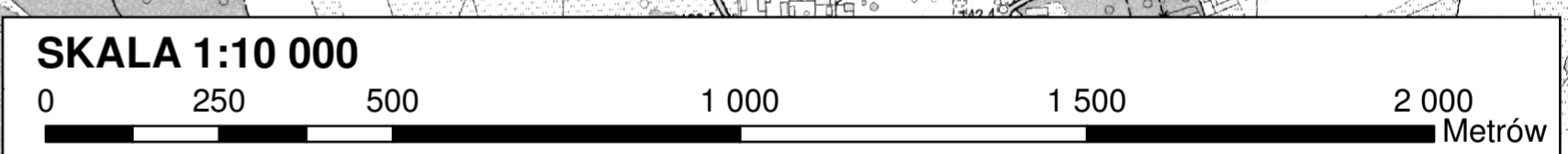
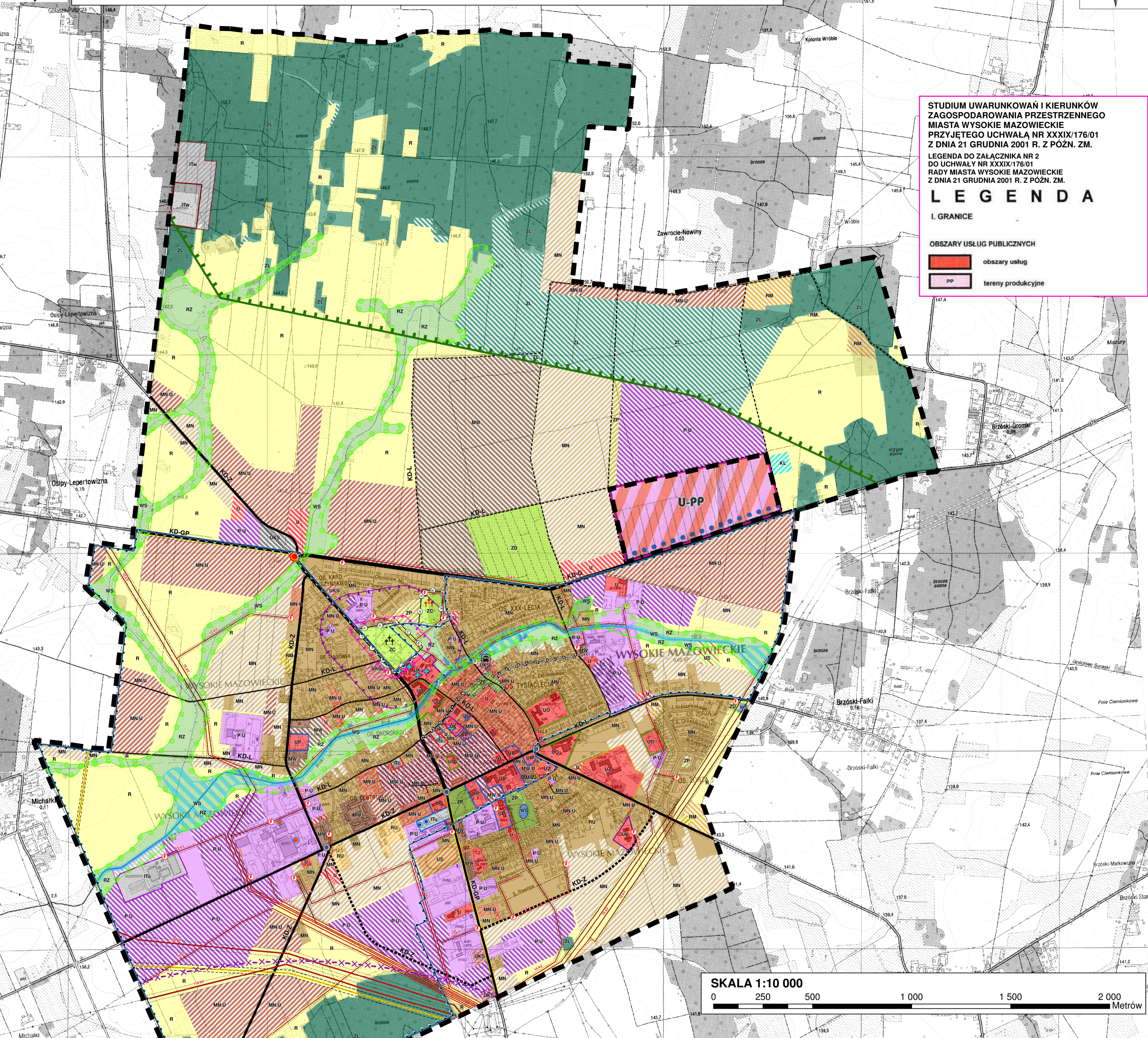
LEGENDA DO ZALĄCZNIKA NR 2 DO UCHWAŁY NR XXXIX/176/01 RADY MIASTA WYSOKIE MAZOWIECKIE Z DNIA 21 GRUDNIA 2001 R. Z POŹN. ZM.

LEGENDA

I. GRANICE

OBSZARY USŁUG PUBLICZNYCH

- obszary usług
- tereny produkcyjne



LEGENDA

--- granica opracowania

UWARUNKOWANIA TECHNICZNE

Podstawowy układ komunikacyjny

- KD-GP drogi główne ruchu przyspieszonego
- KD-G droga główna
- KD-Z drogi zbiorcze
- - - - - projektowane drogi zbiorcze
- KD-L drogi lokalne
- - - - - projektowane drogi lokalne

Oznaczenia informacyjne

- główny węzeł drogowy
- główne skrzyżowania
- dworzec autobusowy

Infrastruktura techniczna

- linie elektroenergetyczne wysokiego napięcia (WN) - 110 kV
- linie elektroenergetyczne średniego napięcia (SN) - 15 kV
- strefa techniczna od linii elektroenergetycznych
- gazociąg wysokiego ciśnienia
- strefa kontrolowana od gazociągu
- stacje transformatorowe
- ujęcia wody (studnie) komunalne
- ujęcia wody zakładowe "Mlekovity"

UWARUNKOWANIA KULTUROWE

- obiekty wpisane do rejestru zabytków
- układ przestrzenny miasta chroniony wpisem do rejestru zabytków
- strefa "K" ochrony krajobrazu zabytkowe układy zieleni kształtowanej
- cmentarz rzymskokatolicki wpisany do rejestru zabytków
- cmentarz żydowski wpisany do rejestru zabytków
- strefa sanitarna od cmentarza- 50 m
- strefa sanitarna od cmentarza- 150 m

OCHRONA ŚRODOWISKA PRZYRODNICZEGO

- teren doliny Brok chroniony jako korytarz ekologiczny
- granica korytarza ekologicznego GKPn-23 Przelomowa Dolina Narwi-Dolina Górnej Narwi

TERENY NARAŻONE NA NIEBEZPIECZEŃSTWO POWODZI

- obszary szczególnego zagrożenia powodzią (tereny położone w zasięgu zalewu Q1% rzeki Brok)

OBSZARY ZDEGRADOWANE

- obszary zdegradowane

STREFA OCHRONNA TERENU ZAMKNIĘTEGO

--- granica obszaru wymagającego ograniczeń w inwestowaniu

DOMINUJĄCE SPOSOBY ZAGOSPODAROWANIA TERENU (istniejące/ projektowane)

- MN obszary zabudowy mieszkaniowej jednorodzinnej
- MNV obszary zabudowy mieszkaniowej wielorodzinnej
- MNVU obszary zabudowy mieszkaniowo-usługowej
- MNVUW obszary zabudowy mieszkaniowej wielorodzinnej z usługami
- RM obszary zabudowy zagrodowej
- RU obszary obsługi w gospodarstwach rolnych
- U obszary usług
- UK obszary usług kultury religijnej
- UO obszary usług oświaty
- UZ obszary usług zdrowia
- UP obszary usług administracji publicznej
- USP obszary usług sportu i rekreacji
- USPUS obszary produkcyjno-usługowe, składów i magazynów
- ITW obszary wyrobniczych urządzeń infrastruktury technicznej
- KL obszar łądowiska
- USK obszary usług obsługi komunikacji
- OC obszary cmentarzy
- ZD obszary ogródków działkowych
- ZL obszary leśne
- RZ obszary rolne użytków zielonych
- ZP obszary zieleni urządzonej
- R obszary rolne
- WS obszary wód powierzchniowych

Obszary wyróżnionych urządzeń infrastruktury technicznej

- ITD obszar oczyszczalni ścieków
- ITU obszar ujęcia wody
- ITC obszary ciepłowni miejskich
- ITW obszar miejskiego składowiska odpadów