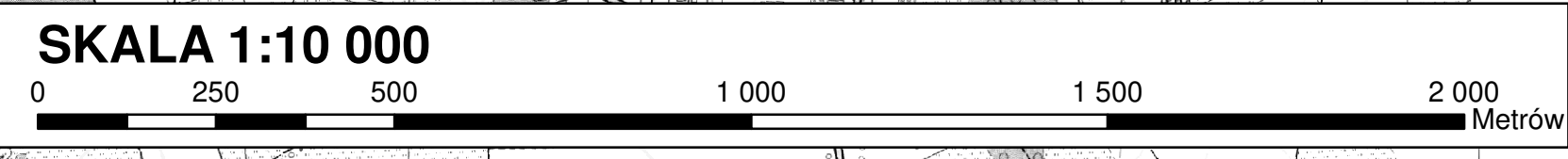
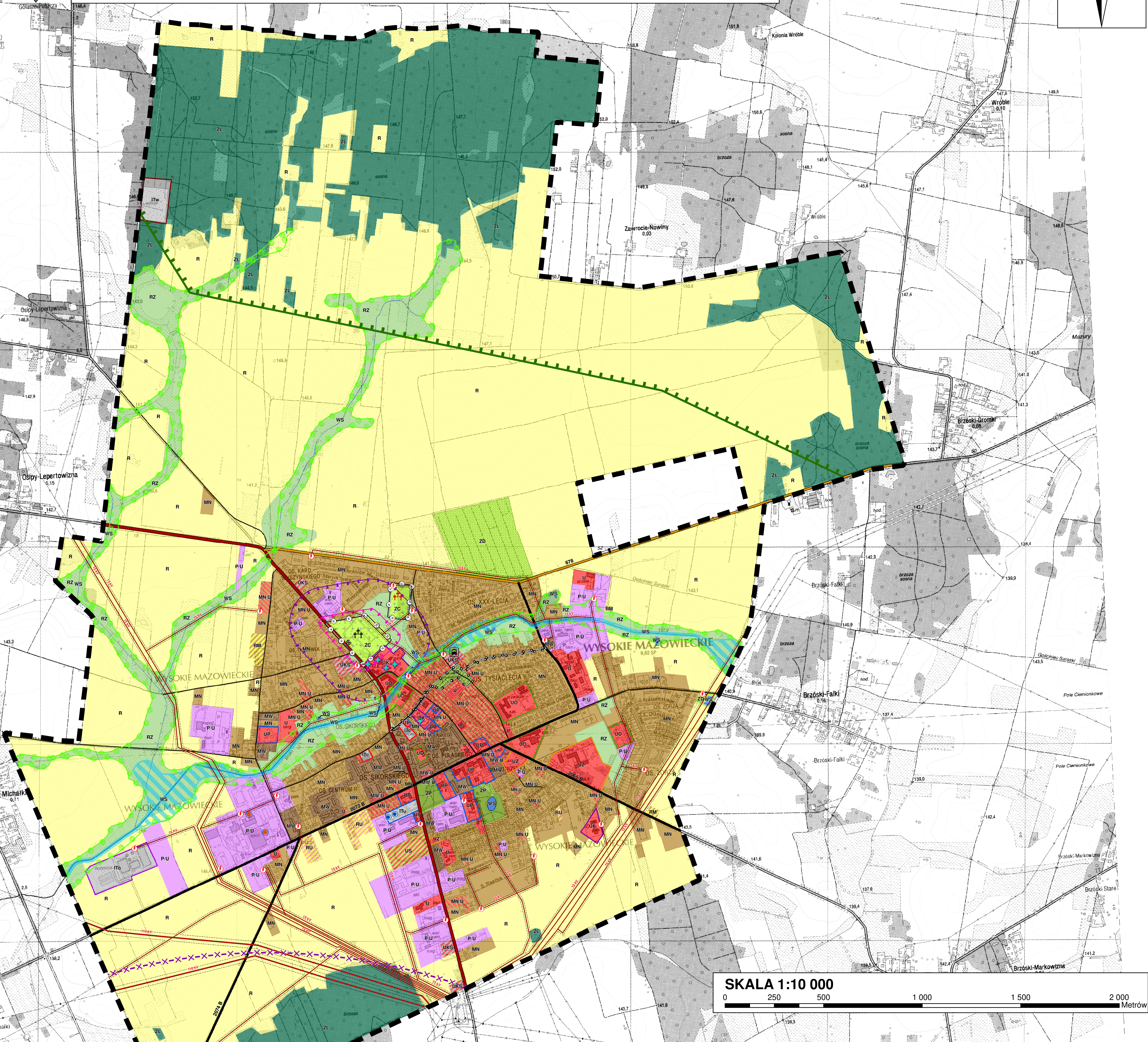
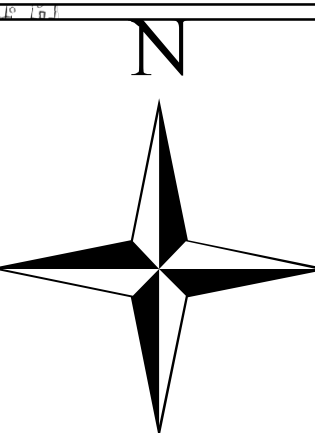


ZMIANA STUDIUM UWARUNKOWAŃ I KIERUNKÓW ZAGOSPODAROWANIA PRZESTRZENNEGO MIASTA WYSOKIE MAZOWIECKIE

UWARUNKOWANIA ZAGOSPODAROWANIA PRZESTRZENNEGO

ZALĄCZNIK NR 2
DO UCHWAŁY NR
RADY MIASTA WYSOKIE MAZOWIECKIE
Z DNIA2018 R.

PROJEKT Z DNIA 2018-06-25



LEGENDA

UWARUNKOWANIA TECHNICZNE

- Podstawowy układ komunikacyjny**
- 66 droga krajowa
 - 678 droga wojewódzka
 - 2074 B drogi powiatowe
- Oznaczenia informacyjne**
- drogi gminne
 - dworzec autobusowy
- Infrastruktura techniczna**
- 110 kV linie elektroenergetyczne wysokiego napięcia (WN) - 110 kV
 - 15 kV linie elektroenergetyczne średniego napięcia (SN) - 15 kV
 - strefa techniczna od linii elektroenergetycznych
 - stacje transformatorowe
 - ujęcia wody (studnie) komunalne
 - ujęcia wody zakładowe "Mlekowity"

UWARUNKOWANIA KULTUROWE

- obiekty wpisane do rejestru zabytków
- układ przestrzenny miasta chroniony wpisem do rejestru zabytków
- strefa "K" ochrony krajobrazu - zabytkowe układy zieleni kształtowanej
- cmentarz rzymskokatolicki wpisany do rejestru zabytków
- cmentarz żydowski wpisany do rejestru zabytków
- strefa sanitarna od cmentarza - 50 m
- strefa sanitarna od cmentarza - 150 m

OCHRONA ŚRODOWISKA PRZYRODNICZEGO

- teren doliny Brok chroniony jako korytarz ekologiczny
- granica korytarza ekologicznego GKN-23 Przełomowa Dolina Narwi - Dolina Górnej Narwi

TERENY NARAŻONE NA NIEBEZPIECZEŃSTWO POWODZI

- obszary szczególnego zagrożenia powodzią (tereny położone w zasięgu zalewu wodą, Q1% od rzeki Brok)

STREFA OCHRONNA TERENU ZAMKNIĘTEGO

- granica obszaru wymagającego ograniczeń w inwestowaniu

DOMINUJĄCE SPOSOBY ZAGOSPODAROWANIA TERENU

- MN obszary zabudowy mieszkaniowej jednorodzinnej
 - MW obszary zabudowy mieszkaniowej wielorodzinnej
 - MWU obszary zabudowy mieszkaniowo-sługowej
 - MWUW obszary zabudowy mieszkaniowej wielorodzinnej z usługami
 - PM obszary zabudowy zagrodowej
 - RU obszary obsługi w gospodarstwach rolnych
 - U obszary usług
 - URK obszary usług kultury religijnej
 - UO obszary usług oświaty
 - UZ obszary usług zdrowia
 - UPA obszary usług administracji publicznej
 - USP obszar usług sportu i rekreacji
 - PUU obszary produkcyjno-usługowe, składów i magazynów
 - ITW obszary wyróżnionych urządzeń infrastruktury technicznej
 - UKS obszary obsługi komunikacji
 - ZC obszary cmentarzy
 - ZD obszary ośrodków działkowych
 - ZL obszary leśne
 - RZ obszary rolne użytków zielonych
 - ZP obszar zieleni urządzonej
 - R obszary rolne
 - WS obszary wód powierzchniowych
- Obszary wyróżnionych urządzeń infrastruktury technicznej**
- Itw obszar oczyszczalni ścieków
 - Itu obszar ujęcia wody
 - Itc obszary ciepłowni miejskich
 - Itw obszar miejskiego składowiska odpadów