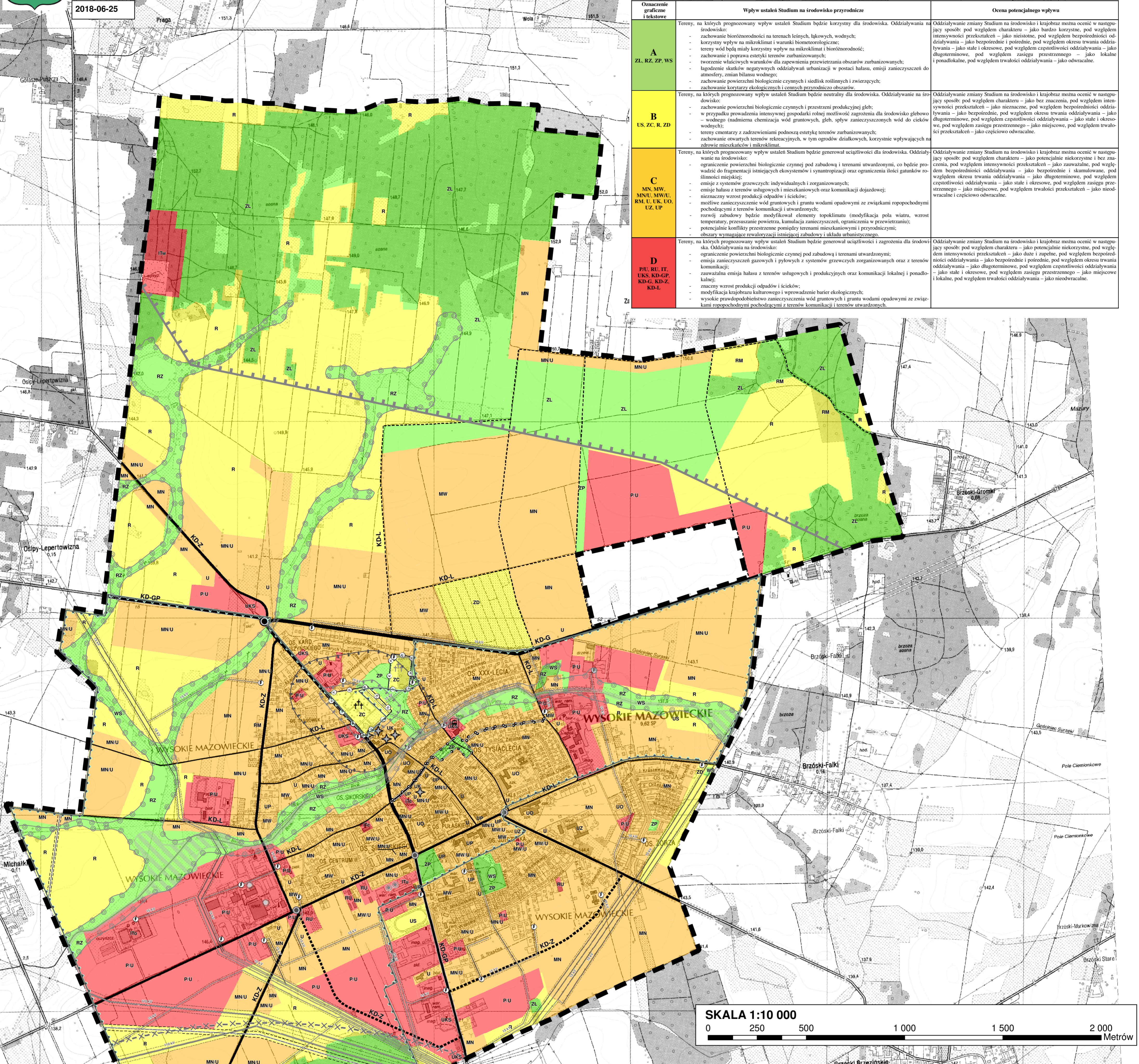




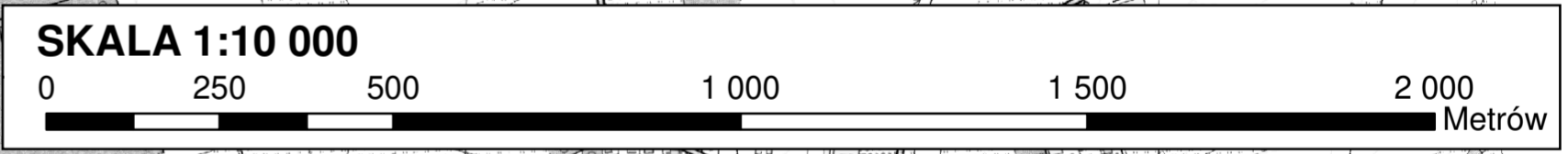
ZMIANA STUDIUM UWARUNKOWAŃ I KIERUNKÓW ZAGOSPODAROWANIA PRZESTRZENNEGO MIASTA WYSOKIE MAZOWIECKIE

PROGNOZA ODDZIAŁYWANIA NA ŚRODOWISKO

2018-06-25



Oznaczenie graficzne i tekstowe	Wpływ ustaleń Studium na środowisko przyrodnicze	Ocena potencjalnego wpływu
A ZL, RZ, ZP, WS	<ul style="list-style-type: none"> tereny, na których prognozowany wpływ ustaleń Studium będzie korzystny dla środowiska. Oddziaływanie na środowisko: <ul style="list-style-type: none"> zachowanie bioróżnorodności na terenach leśnych, lakowych, wodnych; korzystny wpływ na mikroklimat i warunki biometeorologiczne; tereny wód będą miały korzystny wpływ na mikroklimat i bioróżnorodność; zachowanie i poprawa estetyki terenów zurbanizowanych; tworzenie właściwych warunków dla zapewnienia przewietrzania obszarów zurbanizowanych; ograczenie skutków negatywnych oddziaływań w postaci hałasu, emisji zanieczyszczeń do atmosfery, zmian bilansu wodnego; zachowanie powierzchni biologicznie czynnych i siedlisk roślinnych i zwierzęcych; zachowanie korytarzy ekologicznych i cennych przyrodniczo obszarów. 	Oddziaływanie zmiany Studium na środowisko i krajobraz można ocenić w następujący sposób: pod względem charakteru – jako bardzo korzystne, pod względem intensywności przekształceń – jako nieistotne, pod względem bezpośredniości oddziaływania – jako bezpośrednie i pośrednie, pod względem okresu trwania oddziaływania – jako stałe i okresowe, pod względem częstotliwości oddziaływania – jako długoterminowe, pod względem zasięgu przestrzennego – jako lokalne i ponadlokalne, pod względem trwałości oddziaływania – jako odwracalne.
B US, ZC, R, ZD	<ul style="list-style-type: none"> tereny, na których prognozowany wpływ ustaleń Studium będzie neutralny dla środowiska. Oddziaływanie na środowisko: <ul style="list-style-type: none"> zachowanie powierzchni biologicznie czynnych i przestrzeni produkcyjnej gleb; w przypadku prowadzenia intensywnej gospodarki rolnej możliwość zagrożenia dla środowiska glebowo-wodnego (nadmierna chemizacja wód gruntowych, gleb, spływy zanieczyszczonych wód do cieków wodnych); zachowanie otwartych terenów rekreacyjnych, w tym ogrodów działkowych, korzystnie wpływających na zdrowie mieszkańców i mikroklimat. 	Oddziaływanie zmiany Studium na środowisko i krajobraz można ocenić w następujący sposób: pod względem charakteru – jako bez znaczenia, pod względem intensywności przekształceń – jako nieistotne, pod względem bezpośredniości oddziaływania – jako bezpośrednie i pośrednie, pod względem okresu trwania oddziaływania – jako długoterminowe, pod względem częstotliwości oddziaływania – jako stałe i okresowe, pod względem trwałości przekształceń – jako częściowo odwracalne.
C MN, MW, MN-U, MW-U, RM, U, UK, UO, UZ, UP	<ul style="list-style-type: none"> tereny, na których prognozowany wpływ ustaleń Studium będzie generalnie uciążliwy dla środowiska. Oddziaływanie na środowisko: <ul style="list-style-type: none"> ograniczenie powierzchni biologicznie czynnej pod zabudowę i terenami utwardzonymi, co będzie prowadziło do fragmentacji istniejących ekosystemów i syntantopizacji oraz ograniczenia ilości gatunków roślinności miejskiej; emisje z systemów grzewczych: indywidualnych i zorganizowanych; emisje hałasu z terenów usługowych i mieszkaniowych oraz komunikacji dojazdowej; nieznaczny wzrost produkcji odpadów i ścieków; możliwe zanieczyszczenie wód gruntowych i gruntu wodami opadowymi ze związkami ropopochodnymi pochodzącymi z terenów komunikacji i utwardzonych; rosnący zabudowy będzie modyfikował elementy topoklimatu (modyfikacja pola wiatru, wzrost temperatury, przesłanianie powietrza, kumulacja zanieczyszczeń, ograniczenia w przewietrzaniu); potencjalnie konflikty przestrzenne pomiędzy terenami mieszkaniowymi i przyrodniczymi; obszary wymagające rewitalizacji istniejącej zabudowy i układu urbanistycznego. 	Oddziaływanie zmiany Studium na środowisko i krajobraz można ocenić w następujący sposób: pod względem charakteru – jako potencjalnie niekorzystne, pod względem intensywności przekształceń – jako zauważalne, pod względem bezpośredniości oddziaływania – jako bezpośrednie i skumulowane, pod względem okresu trwania oddziaływania – jako długoterminowe, pod względem częstotliwości oddziaływania – jako stałe i okresowe, pod względem zasięgu przestrzennego – jako miejscowe, pod względem trwałości przekształceń – jako nieodwracalne i częściowo odwracalne.
D PU, RU, IT, UKS, KD-GP, KD-G, KD-Z, KD-L	<ul style="list-style-type: none"> tereny, na których prognozowany wpływ ustaleń Studium będzie generalnie uciążliwy i zagrożenia dla środowiska. Oddziaływanie na środowisko: <ul style="list-style-type: none"> ograniczenie powierzchni biologicznie czynnej pod zabudowę i terenami utwardzonymi; emisja zanieczyszczeń gazowych i pyłowych z systemów grzewczych zorganizowanych oraz z terenów komunikacji; znaczny wzrost produkcji odpadów i ścieków; zwiększony hałas z terenów usługowych i produkcyjnych oraz komunikacji lokalnej i ponadlokalnej; zróżnicowany wzrost produkcji odpadów i ścieków; modyfikacja krajobrazu kulturowego i wprowadzenie barier ekologicznych; wysokie prawdopodobieństwo zanieczyszczenia wód gruntowych i gruntu wodami opadowymi ze związkami ropopochodnymi pochodzącymi z terenów komunikacji i terenów utwardzonych. 	Oddziaływanie zmiany Studium na środowisko i krajobraz można ocenić w następujący sposób: pod względem charakteru – jako potencjalnie niekorzystne, pod względem intensywności przekształceń – jako duże i zupełne, pod względem bezpośredniości oddziaływania – jako bezpośrednie i pośrednie, pod względem okresu trwania oddziaływania – jako długoterminowe, pod względem częstotliwości oddziaływania – jako stałe i okresowe, pod względem zasięgu przestrzennego – jako miejscowe i lokalne, pod względem trwałości oddziaływania – jako nieodwracalne.



LEGENDA

UWARUNKOWANIA TECHNICZNE

- Podstawowy układ komunikacyjny**
- KD-GP** drogi główne ruchu przyspieszonego
 - KD-G** droga główna
 - KD-Z** drogi zbiorcze
 - KD-Z** projektowane drogi zbiorcze
 - KD-L** drogi lokalne
 - KD-L** projektowane drogi lokalne
- Oznaczenia informacyjne**
- główny węzeł drogowy
 - główne skrzyżowania
 - dworzec autobusowy
- Infrastruktura techniczna**
- linie elektroenergetyczne wysokiego napięcia (WN) - 110 kV
 - linie elektroenergetyczne średniego napięcia (SN) - 15 kV
 - strefa techniczna od linii elektroenergetycznych
 - gazociąg wysokiego ciśnienia
 - strefa kontrolowana od gazociągu
 - ⊕ stacje transformatorowe
 - ⊙ ujęcia wody (studnie) komunalne
 - ⊙ ujęcia wody zakładowe "Mlekovity"
- UWARUNKOWANIA KULTUROWE**
- ◆ obiekty wpisane do rejestru zabytków
 - ▨ układ przestrzenny miasta chroniony wpisem do rejestru zabytków
 - ▨ strefa "K" ochrony krajobrazu zabytkowe układy zieleni kształtowanej
 - ▨ cmentarz rzymskokatolicki wpisany do rejestru zabytków
 - ▨ cmentarz żydowski wpisany do rejestru zabytków
 - ▨ strefa sanitarna od cmentarza- 50 m
 - ▨ strefa sanitarna od cmentarza- 150 m

OCHRONA ŚRODOWISKA PRZYRODNICZEGO

- ▨ teren doliny Brok chroniony jako korytarz ekologiczny
- ▨ granica korytarza ekologicznego GKPn-23 Przelomowa Dolina Narwi-Dolina Górnej Narwi

TERENY NARAŻONE NA NIEBEZPIECZEŃSTWO POWODZI

- ▨ obszary szczególnego zagrożenia powodzią (tereny położone w zasięgu zalewu Q1% rzeki Brok)

OBSZARY ZDEGRADOWANE

- ▨ obszary zdegradowane

STREFA OCHRONNA TERENU ZAMKNIĘTEGO

- ×-×-×- granica obszaru wymagającego ograniczeń w inwestowaniu

DOMINUJĄCE SPOSOBY ZAGOSPODAROWANIA TERENU (istniejące/ projektowane)

- MN MN obszary zabudowy mieszkaniowej jednorodzinnej
 - MW MW obszary zabudowy mieszkaniowej wielorodzinnej
 - MNU MNU obszary zabudowy mieszkaniowo-usługowej
 - MWU MWU obszary zabudowy mieszkaniowej wielorodzinnej z usługami
 - RM RM obszary zabudowy zagrodowej
 - RU obszary usługi w gospodarstwach rolnych
 - U U obszary usług
 - UK obszary usług kultury religijnej
 - UO obszary usług oświaty
 - UZ obszary usług zdrowia
 - UP obszary usług administracji publicznej
 - US US obszary usług sportu i rekreacji
 - PU PU obszary produkcyjno-usługowe, składów i magazynów
 - IT IT obszary wyróżnionych urządzeń infrastruktury technicznej
 - UKS UKS obszary usług obsługi komunikacji
 - ZC obszary cmentarzy
 - ZD obszary ogródków działkowych
 - ZL ZL obszary leśne
 - RZ RZ obszary rolne użytków zielonych
 - ZP ZP obszary zieleni urządzonej
 - R obszary rolne
 - WS obszary wód powierzchniowych
- Obszary wyróżnionych urządzeń infrastruktury technicznej**
- It0 It0 obszar oczyszczalni ścieków
 - Itu obszar ujęcia wody
 - Itc obszary ciepłowni miejskich
 - Itw obszar miejskiego składowiska odpadów