

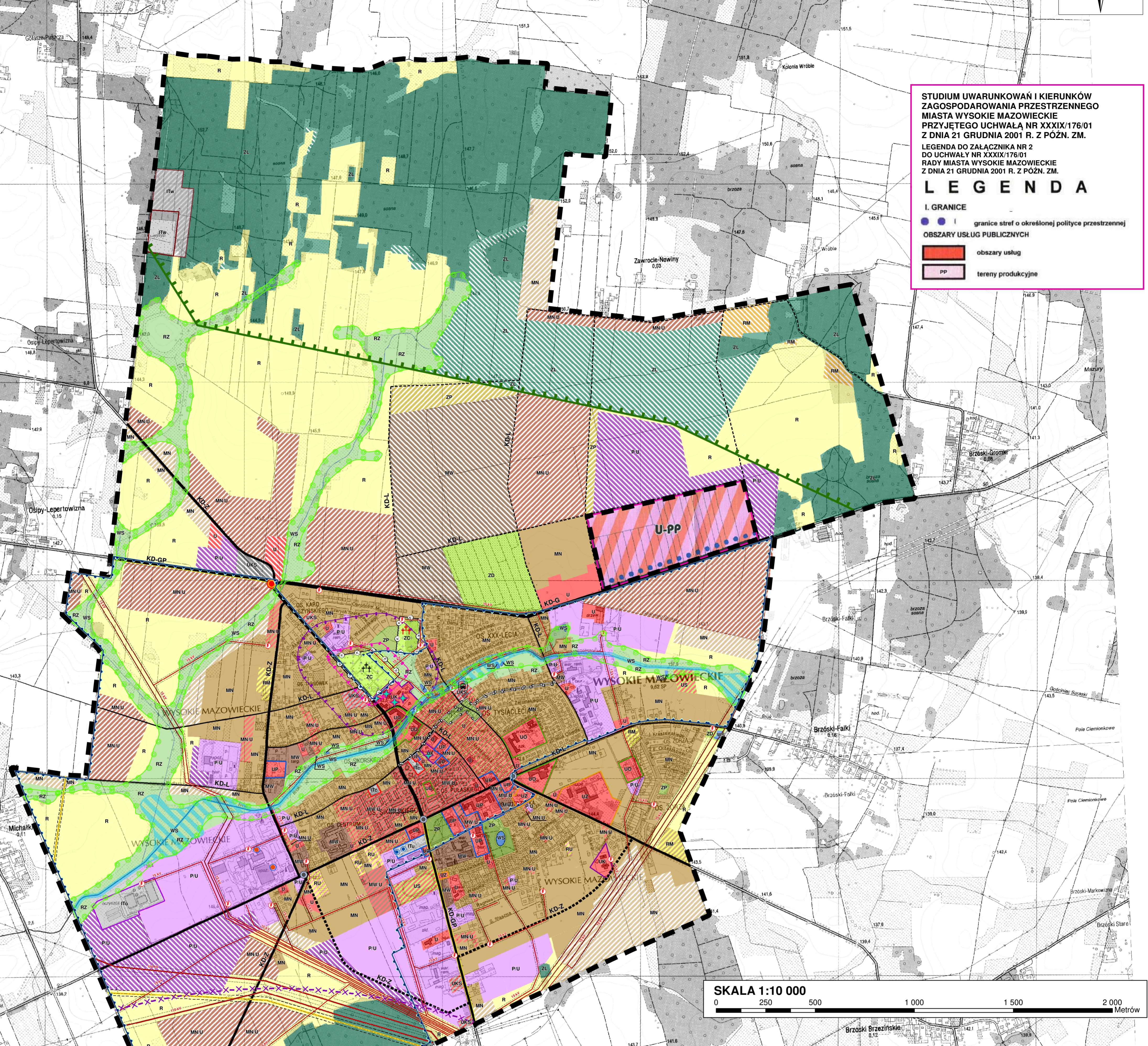
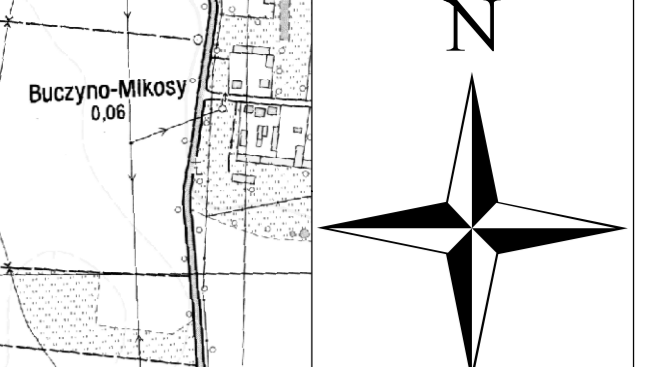


# ZMIANA STUDIUM UWARUNKOWAŃ I KIERUNKÓW ZAGOSPODAROWANIA PRZESTRZENNEGO MIASTA WYSOKIE MAZOWIECKIE

## KIERUNKI ZAGOSPODAROWANIA PRZESTRZENNEGO

ZAŁĄCZNIK NR 3  
DO UCHWAŁY NR .....  
RADY MIASTA WYSOKIE MAZOWIECKIE  
Z DNIA .....2018 R.

PROJEKT Z DNIA 2018-06-25



**STUDIUM UWARUNKOWAŃ I KIERUNKÓW ZAGOSPODAROWANIA PRZESTRZENNEGO MIASTA WYSOKIE MAZOWIECKIE PRZYJĘTEGO UCHWAŁĄ NR XXXIX/176/01 Z DNIA 21 GRUDNIA 2001 R. Z POŻN. ZM.**

**LEGENDA DO ZAŁĄCZNIKA NR 2 DO UCHWAŁY NR XXXIX/176/01 RADY MIASTA WYSOKIE MAZOWIECKIE Z DNIA 21 GRUDNIA 2001 R. Z POŻN. ZM.**

**LEGENDA**

**I. GRANICE**

- ● | granice stref o określonej polityce przestrzennej

**OBSZARY USŁUG PUBLICZNYCH**

- obszary usług
- tereny produkcyjne

**SKALA 1:10 000**

0 250 500 1 000 1 500 2 000 Metrów

### LEGENDA

#### UWARUNKOWANIA TECHNICZNE

- Podstawowy układ komunikacyjny**
- KD-GP — drogi główne ruchu przyspieszonego
  - KD-G — droga główna
  - KD-Z — drogi zbiorcze
  - - - KD-Z - - - projektowane drogi zbiorcze
  - KD-L — drogi lokalne
  - - - KD-L - - - projektowane drogi lokalne
- Oznaczenia informacyjne**
- główny węzeł drogowy
  - główne skrzyżowania
  - dworzec autobusowy
- Infrastruktura techniczna**
- linie elektroenergetyczne wysokiego napięcia (WN) - 110 kV
  - linie elektroenergetyczne średniego napięcia (SN) - 15 kV
  - strefa techniczna od linii elektroenergetycznych
  - gazociąg wysokiego ciśnienia
  - strefa kontrolowana od gazociągu
  - stacje transformatorowe
  - ujęcia wody (studnie) komunalne
  - ujęcia wody zakładowe "Mlekovity"

#### UWARUNKOWANIA KULTUROWE

- ◆ obiekty wpisane do rejestru zabytków
- układ przestrzenny miasta chroniony wpisem do rejestru zabytków
- strefa "K" ochrony krajobrazu - zabytkowe układy zieleni kształtowanej
- cmentarz rzymskokatolicki wpisany do rejestru zabytków
- cmentarz żydowski wpisany do rejestru zabytków
- strefa sanitarna od cmentarza- 50 m
- strefa sanitarna od cmentarza- 150 m

#### OCHRONA ŚRODOWISKA PRZYRODNICZEGO

- teren doliny Brok chroniony jako korytarz ekologiczny
- granica korytarza ekologicznego GKP-N-23 Przełomowa Dolina Narwi-Dolina Górnej Narwi

#### TERENY NARAŻONE NA NIEBEZPIECZEŃSTWO POWODZI

- obszary szczególnego zagrożenia powodzią (tereny położone w zasięgu zalewu Q1% rzeki Brok)

#### OBSZARY ZDEGRADOWANE

- obszary zdegradowane

#### STREFA OCHRONY TERENU ZAMKNIĘTEGO

—X—X—X— granica obszaru wymagającego ograniczeń w inwestowaniu

**DOMINUJĄCE SPOSOBY ZAGOSPODAROWANIA TERENU (istniejące/ projektowane)**

- MN — obszary zabudowy mieszkaniowej jednorodzinnej
  - MW — obszary zabudowy mieszkaniowej wielorodzinnej
  - MWU — obszary zabudowy mieszkaniowo-usługowej
  - MWUS — obszary zabudowy mieszkaniowej wielorodzinnej z usługami
  - ZM — obszary zabudowy zagrodowej
  - RU — obszary obsługi w gospodarstwach rolnych
  - U — obszary usług
  - UK — obszary usług kultu religijnego
  - UC — obszary usług oświaty
  - UD — obszary usług zdrowia
  - UP — obszary usług administracji publicznej
  - US — obszary usług sportu i rekreacji
  - PU — obszary produkcyjno-usługowe, składów i magazynów
  - IT — obszary wyróżnionych urządzeń infrastruktury technicznej
  - UKS — obszary usług obsługi komunikacji
  - ZC — obszary cmentarzy
  - ZD — obszary ogródków działkowych
  - ZL — obszary leśne
  - RZ — obszary rolne użytków zielonych
  - ZP — obszary zieleni urządzonej
  - R — obszary rolne
  - WS — obszary wód powierzchniowych
- Obszary wyróżnionych urządzeń infrastruktury technicznej**
- ITw — obszar oczyszczalni ścieków
  - IUw — obszar ujęcia wody
  - ITc — obszary ciepłowni miejskich
  - ITw — obszar miejskiego składowiska odpadów