

MAPA DO CELÓW PROJEKTOWYCH Ark. 6

Oznaczenie kancelaryjne zgłoszonej pracy geodezyjnej		Nr Rob. Wyk.: 15449 / 96 / 2019 Nr ewid. zgl.: GN.6642.822.2019	
O B I E K T			
WYSOKIE MAZOWIECKIE		WYSOKIE MAZOWIECKIE	
Jednostka ewidencyjna	Identyfikator	201301_1	201310_2
Obręb ewidencyjny	Identyfikator	0001	0029
Powiat		wysokomazowiecki	
Województwo		podlaskie	
SKALA MAPY			
Nazwa układu współrzędnych		KRONSTADT 60	
Oznaczenie granic obszaru, który był przedmiotem aktualizacji		--- ---	
Data opracowania mapy		14.04.2020 r.	
Nazwa i adres biura geodezyjnego		M-GEO GEODETA UPRAWNIONY Zbigniew Milewski ul. Dąbrowskiego 10, 10-110 Wysokie Mazowieckie, tel. 0 602 188 656, 088) 477 10 10, fax 0 602 188 656, REG. 459162/09	
Nazwa i imię i nazwisko Wykonawcy		Imię i nazwisko nr uprawnień oraz podpis geodety uprawionego, który sporządził mapę	

W granicach opracowania znajdują się punkty osnowy I-III klasy: 1094, 1095, 1096, 1097, 1098, 1153, 1015. Słuszności gruntowych nie badano.

Podkreślona sieć, za niniejszy dokument została opracowana w wyniku prac geodezyjnych i kartograficznych, których rezultaty zawiera opisać techniczny wpisany do ewidencji materiałów geodezyjnych zasobu geodezyjnego i kartograficznego

Organ prowadzący państwowy zasób geodezyjny i kartograficzny

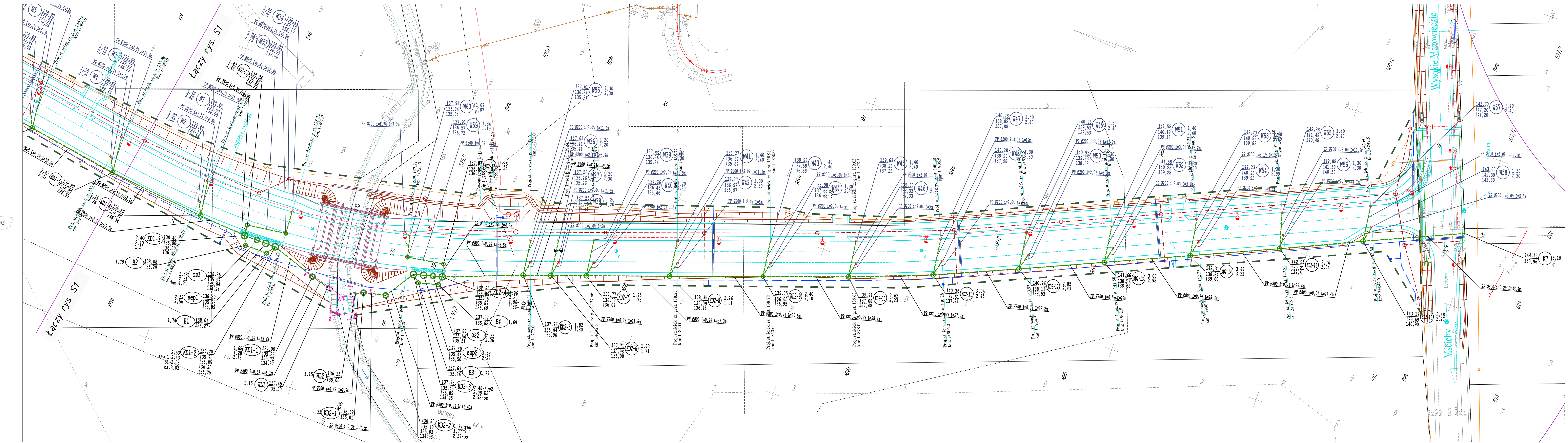
Starosta WYSOKOMAZOWIECKI

Identyfikator ewidencyjny materiału zasobu: P.2013.2020.465

Data wpisania opisu technicznego do ewidencji materiałów zasobu: 2020.04.29

Imię i nazwisko osoby reprezentującej organ: mgr Tomasz Łukowski

Inspektor w Wydziale Geodezji, Kartografii, Katastru i Nieruchomości



- LEGENDA:**
PROJEKTOWANE:
- studnie z wpustami kanalizacji deszczowej i z przykanalikami
 - sieć kanalizacji deszczowej
 - wylot kanalizacji deszczowej z zespołem podczyszczającym wody opadowe wg KPED 02.16
 - studnia osadnikowa z piaskownikiem wg KPED 01.14
 - obszar umocnień skarp przy wylocie
 - sieć kanalizacji sanitarnej pracująca w systemie grawitacyjnym
 - sieć kanalizacji sanitarnej w rurze osłonowej
 - sieć kanalizacji sanitarnej pracująca w systemie ciśnieniowym
 - pompownia ścieków sanitarnych
 - sieć wodociągowa
 - sieć wodociągowa w rurze osłonowej
 - hydrant
 - studnia z zaworem napowietrzająco-odpowietrzającym
 - zarys układu drogowego - wg branży drogowej
 - granica wydzielonego pasa drogowego

Drogowskaz

M. Gwiazdowski, A. Sosnowski
ul. Elewatorska 13/22, 15-620 Białystok
tel. (085) 652 06 80, e-mail: drogowskaz-sc@o2.pl

Stadium: P.W.	Nazwa rysunku: Plan sytuacyjny sieci kanalizacji deszczowej	Rysunek nr: S2
Skala: 1:500	Opis: Budowa kanalizacji deszczowej z przykanalikami w ramach budowy drogi od strony zachodniej miasta Wysokie Mazowieckie od km 1+114,95 do km 2+078,10.	Data: 05.2021
BRANŻA SANITARNA		
Opracował: Imię i nazwisko, podpis: mgr inż. Tomasz Łukowski, PDL/0141/POOS/13	Sprawił: Imię i nazwisko, podpis: mgr inż. Wojciech Golaszewski, PDL/0140/POOS/10	