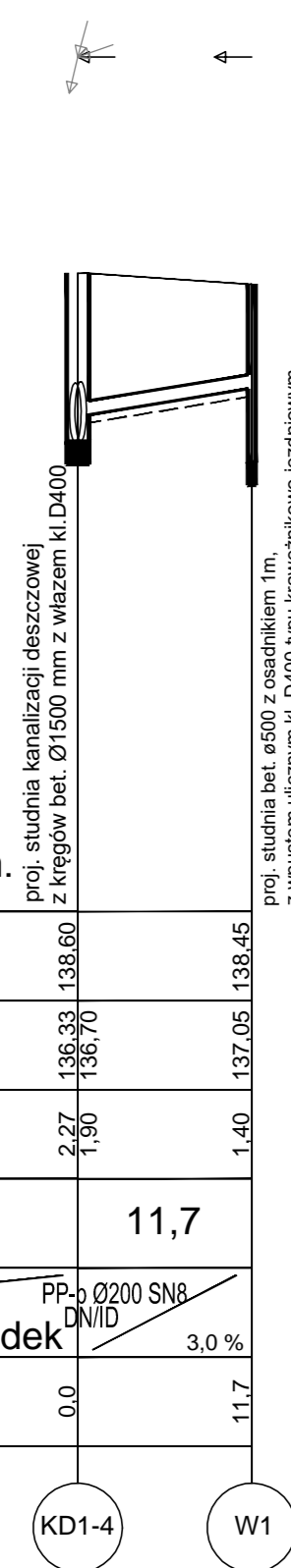
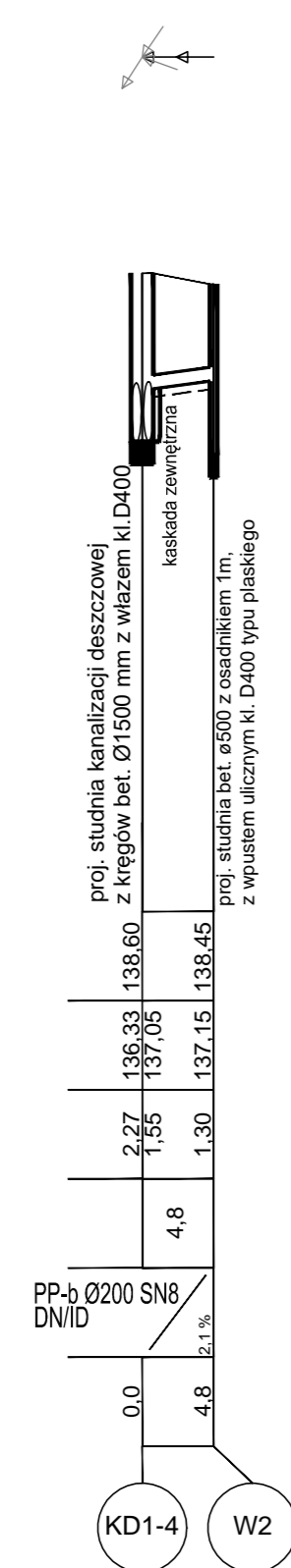


Poziom porównawczy 130,00 m n.p.m.

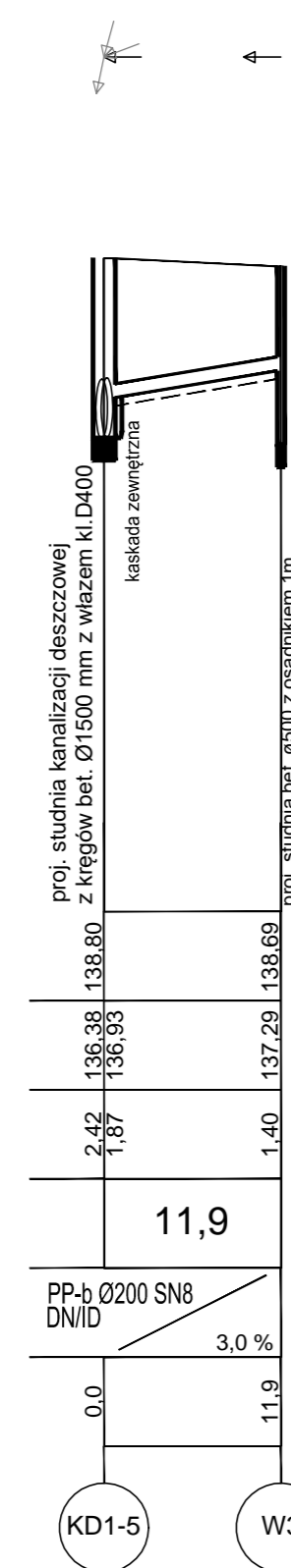
Rzędna terenu projektowanego	138.60	138.60	138.45
Rzędna dna kanału	136.33	136.70	137.05
Zagłębienie dna kanału [m]	2,27	1,90	1,40
Odległości [m]		11,7	
Średnice, materiał	PP-b Ø200 SN8 DN/ID		3,0 %
Długość trasy [m]	0,0	11,7	



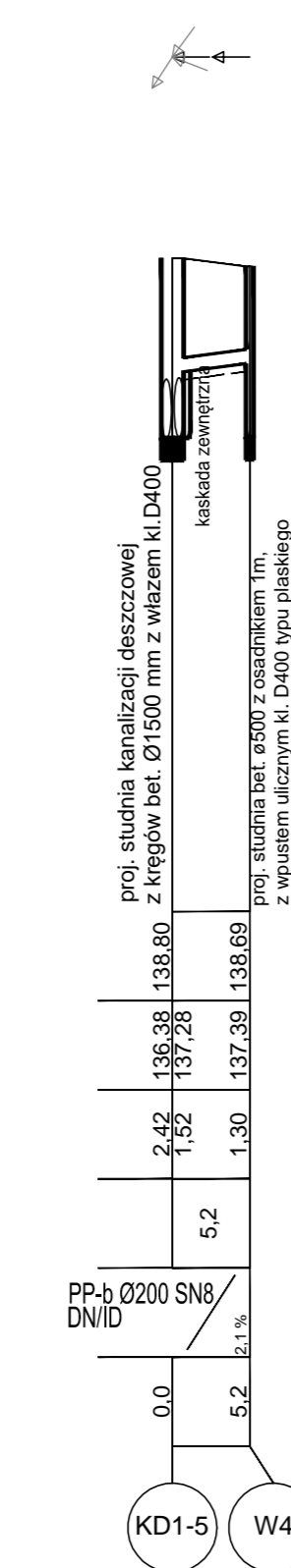
proj. studnia bet. ø500 z osadnikiem 1m, z wpuštěm ulicznym kl. D400 typu krawężnikowo-jezdnowym



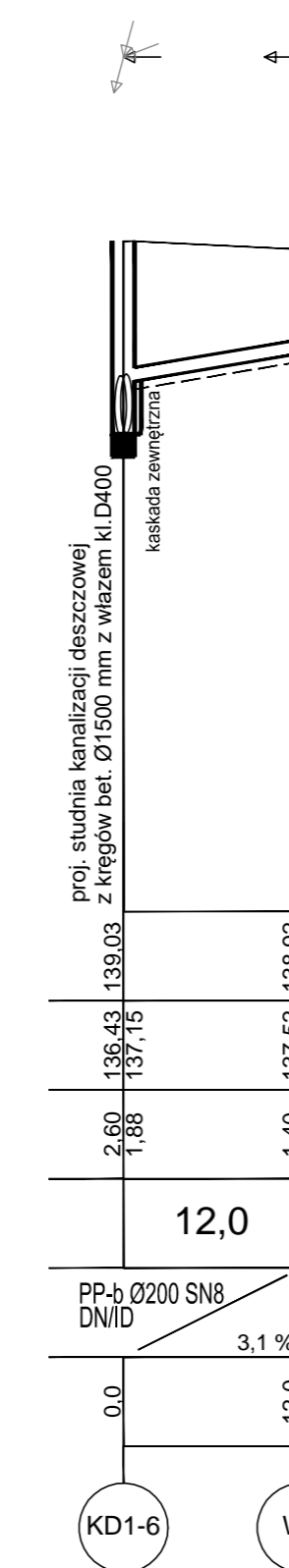
proj. studnia bet. ø500 z osadnikiem 1m, z wpuštěm ulicznym kl. D400 typu płaskiego



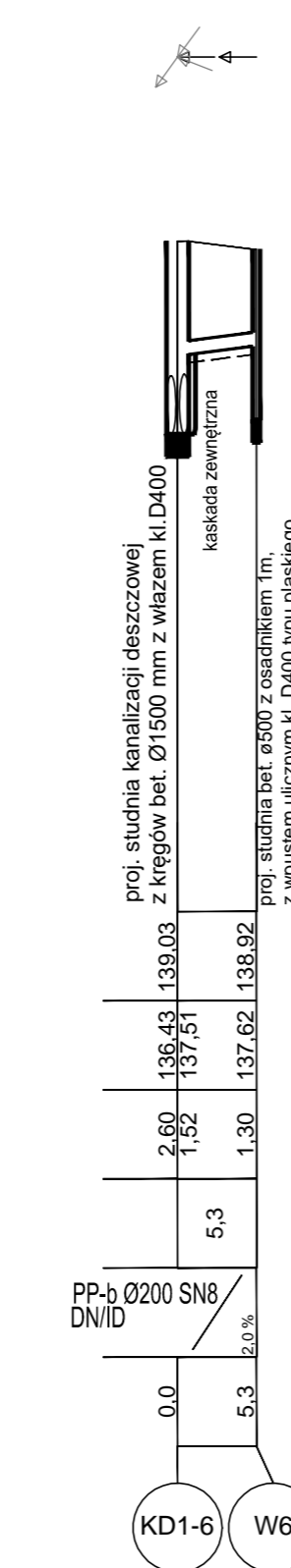
proj. studnia bet. ø500 z osadnikiem 1m, z wpuštěm ulicznym kl. D400 typu krawężnikowo-jezdnowym



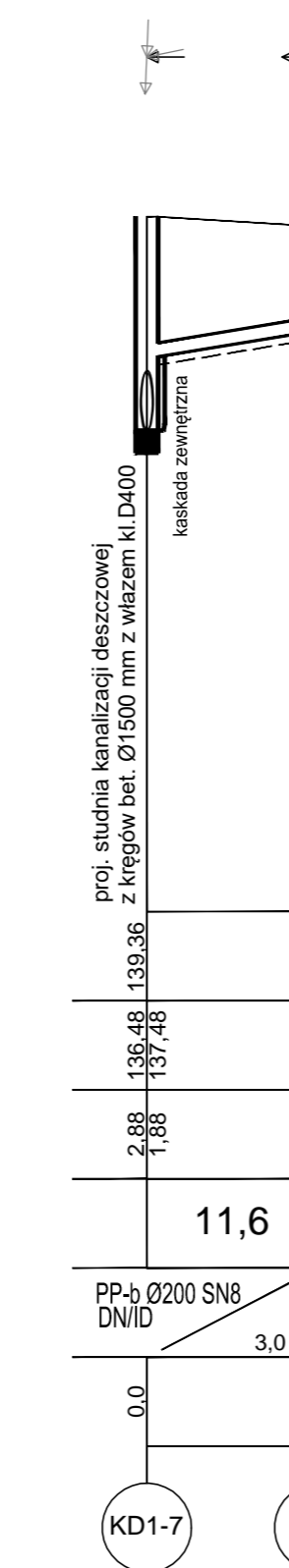
proj. studnia bet. ø500 z osadnikiem 1m, z wpuštěm ulicznym kl. D400 typu płaskiego



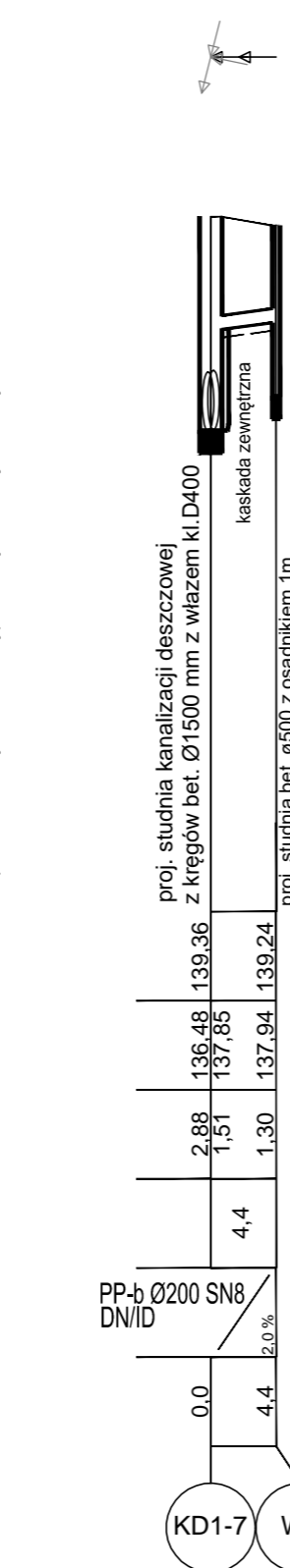
proj. studnia bet. ø500 z osadnikiem 1m, z wpuštěm ulicznym kl. D400 typu krawężnikowo-jezdnowym



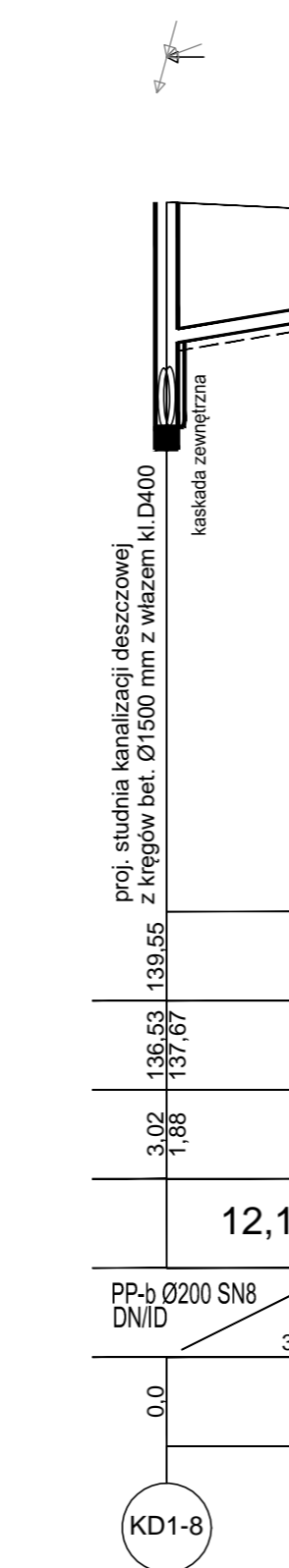
proj. studnia bet. ø500 z osadnikiem 1m, z wpuštěm ulicznym kl. D400 typu płaskiego



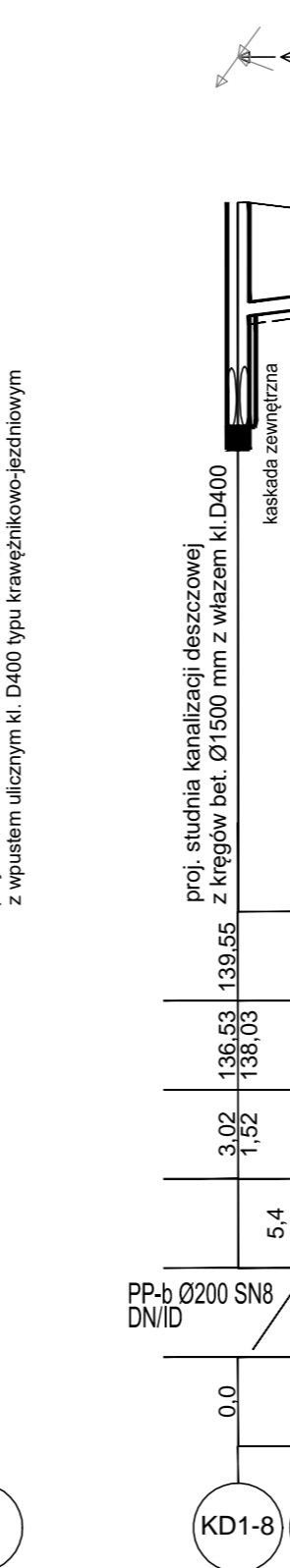
proj. studnia bet. ø500 z osadnikiem 1m, z wpuštěm ulicznym kl. D400 typu krawężnikowo-jezdnowym



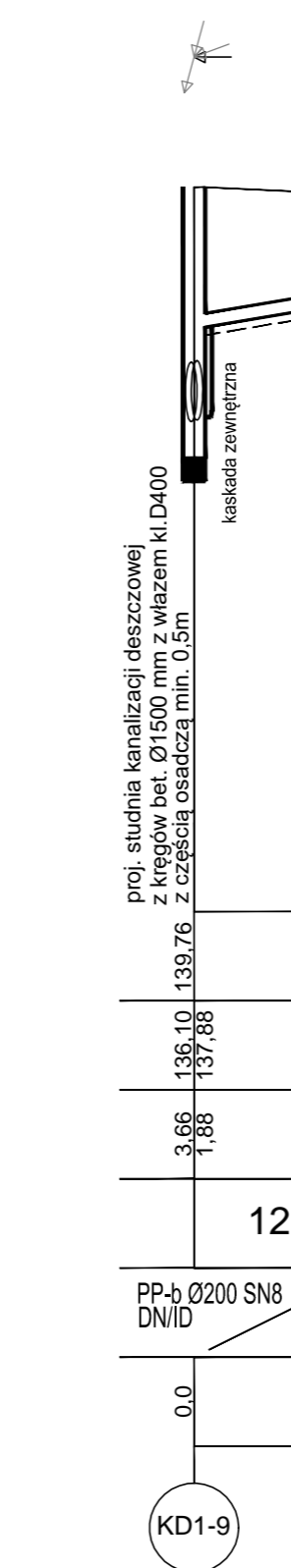
proj. studnia bet. ø500 z osadnikiem 1m, z wpuštěm ulicznym kl. D400 typu płaskiego



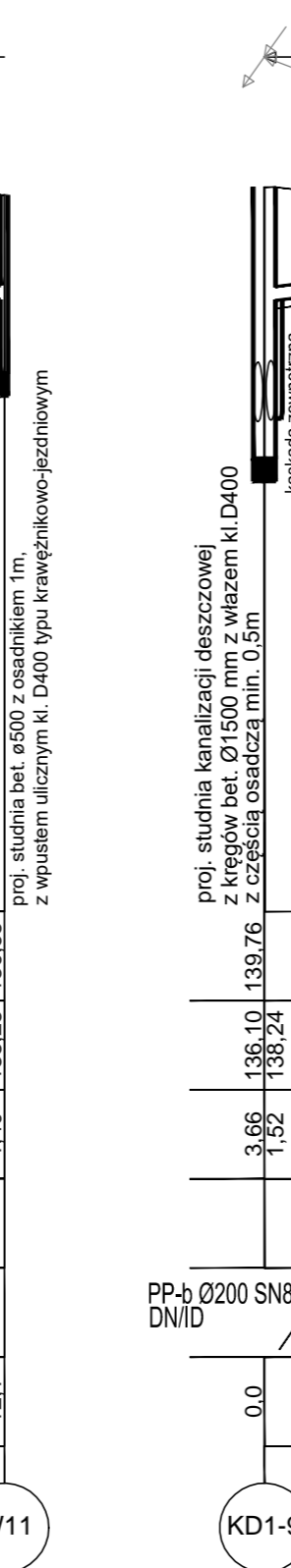
proj. studnia bet. ø500 z osadnikiem 1m, z wpuštěm ulicznym kl. D400 typu krawężnikowo-jezdnowym



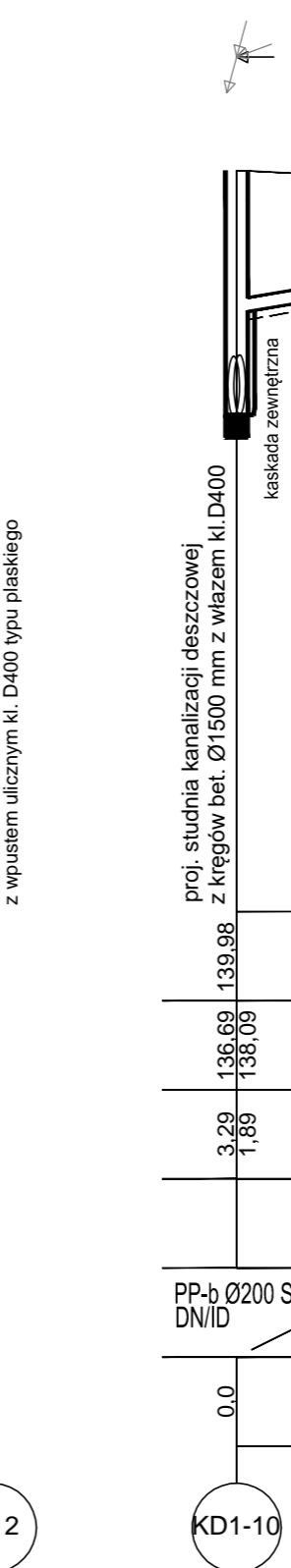
proj. studnia bet. ø500 z osadnikiem 1m, z wpuštěm ulicznym kl. D400 typu płaskiego



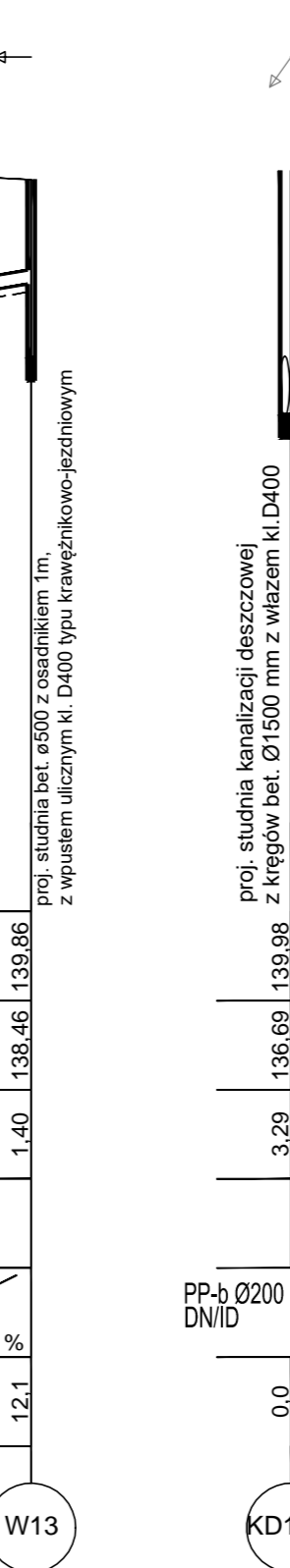
proj. studnia bet. ø500 z osadnikiem 1m, z wpuštěm ulicznym kl. D400 typu krawężnikowo-jezdnowym



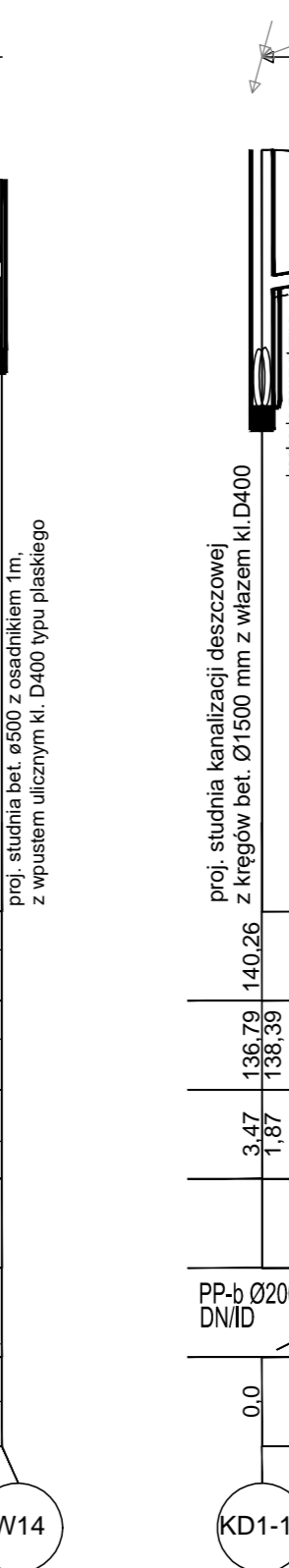
proj. studnia bet. ø500 z osadnikiem 1m, z wpuštěm ulicznym kl. D400 typu płaskiego



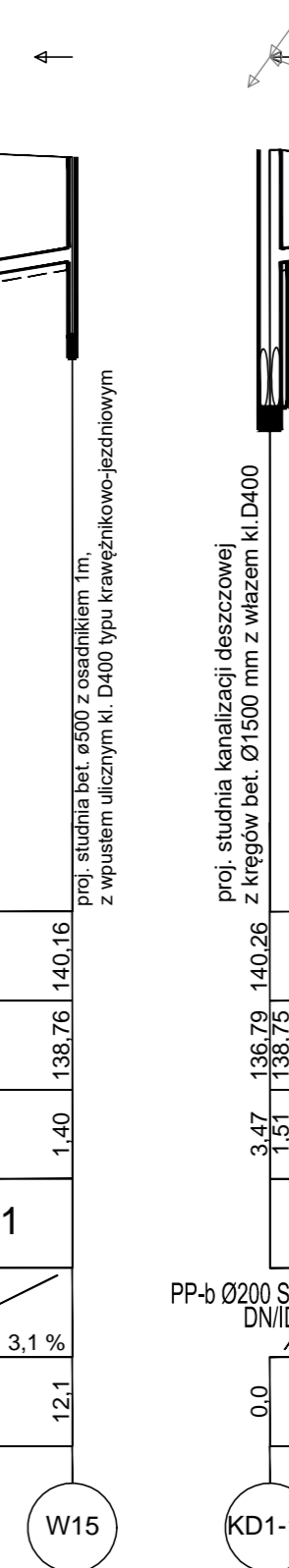
proj. studnia bet. ø500 z osadnikiem 1m, z wpuštěm ulicznym kl. D400 typu krawężnikowo-jezdnowym



proj. studnia bet. ø500 z osadnikiem 1m, z wpuštěm ulicznym kl. D400 typu płaskiego



proj. studnia bet. ø500 z osadnikiem 1m, z wpuštěm ulicznym kl. D400 typu krawężnikowo-jezdnowym



proj. studnia bet. ø500 z osadnikiem 1m, z wpuštěm ulicznym kl. D400 typu płaskiego

M. Gwiazdowski, A. Sosnowski
ul. Elewatorska 13/22, 15-620 Białystok
tel. (085) 652 06 80, e-mail: drogowskaz-sc@o2.pl

Stadium : P.W.	Nazwa rysunku: Profile podłużne przykanalików kanalizacji deszczowej	Rysunek nr : S7.
Skala : 1:100/500	Opis: Budowa kanalizacji deszczowej z przykanalikami w ramach budowy drogi od strony zachodniej miasta Wysokie Mazowieckie od km 1+114,95 do km 2+078,10.	Data : 05.2021
BRANŻA SANITARNA		
Opracował: mgr inż. Tomasz Lukowski PDL/0141/POOS/13	Podpis:	Sprawił: mgr inż. Wojciech Golaszewski PDL/0140/POOS/10