



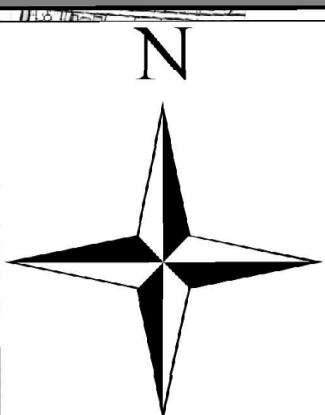
ZMIANA STUDIUM UWARUNKOWAŃ I KIERUNKÓW ZAGOSPODAROWANIA PRZESTRZENNEGO MIASTA WYSOKIE MAZOWIECKIE

KIERUNKI ZAGOSPODAROWANIA PRZESTRZENNEGO

ZMIANA STUDIUM UWARUNKOWAŃ I KIERUNKÓW ZAGOSPODAROWANIA PRZESTRZENNEGO DLA TERENU POŁOŻONEGO WE WSCHDONIEJ CZĘŚCI MIASTA WYSOKIE MAZOWIECKIE NA POTRZEBY BUDOWY ZBIORNIKA RETENCYJNEGO NA RZECZE BROK WRAZ Z INFRASTRUKTURĄ TOWARZYSZĄCĄ - (ZMIANA NR 2)

ZALĄCZNIK NR 3
DO UCHWAŁY NR XLVIII/195/18
RADY MIASTA WYSOKIE MAZOWIECKIE
Z DNIA 27.09.2018 R.

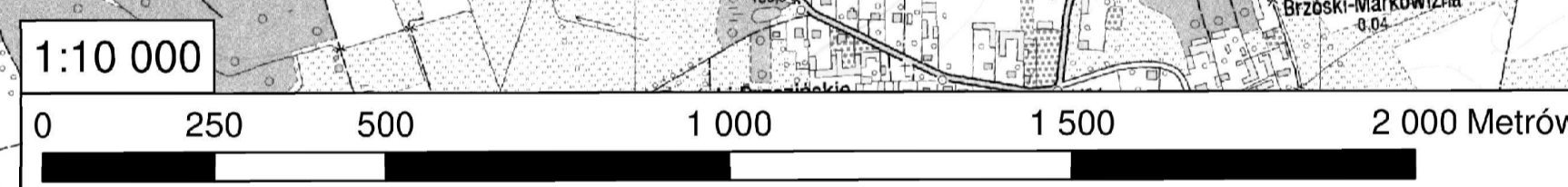
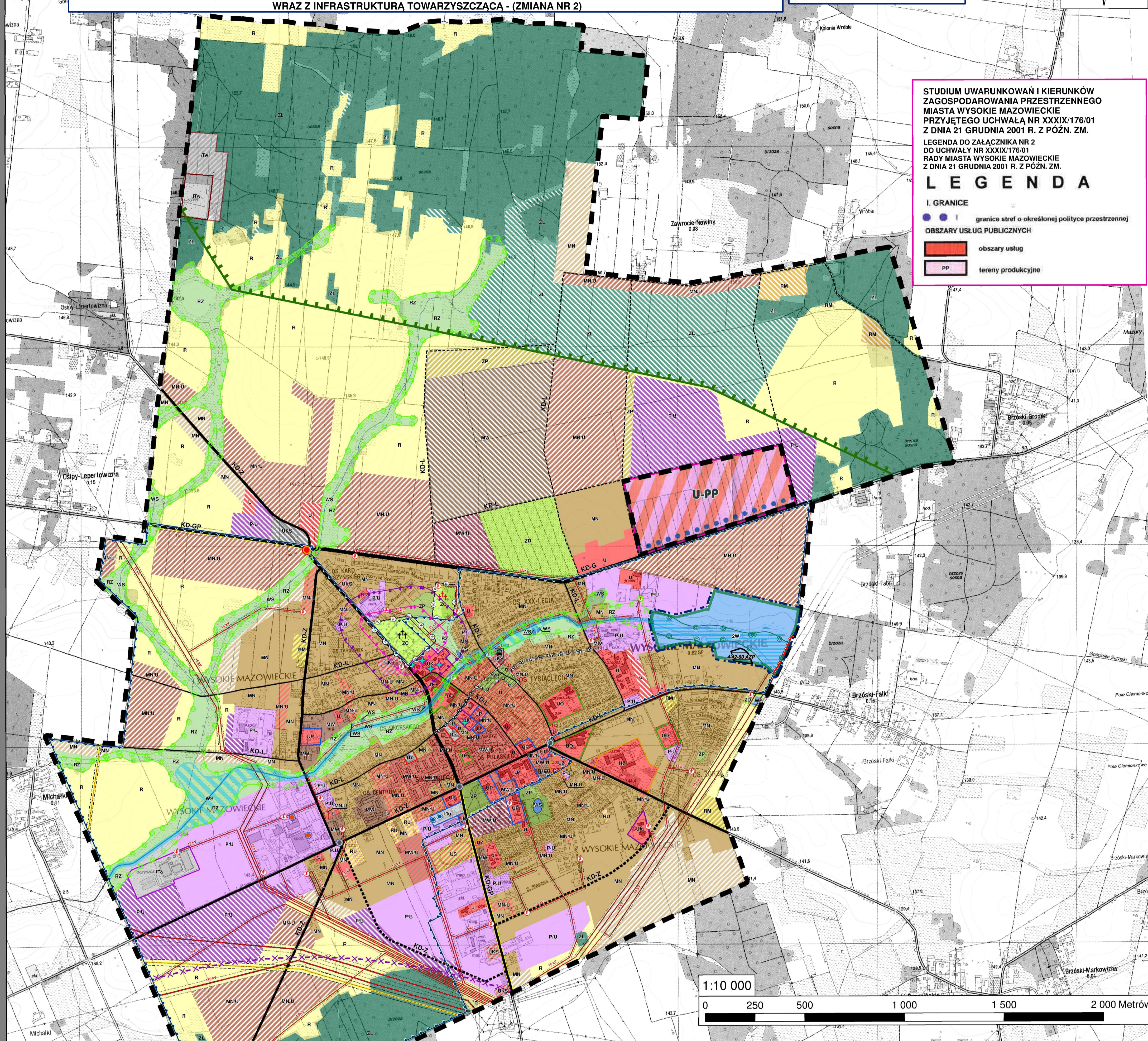
ZALĄCZNIK NR 3
DO UCHWAŁY NR
RADY MIASTA WYSOKIE MAZOWIECKIE
Z DNIA2021



STUDIUM UWARUNKOWAŃ I KIERUNKÓW ZAGOSPODAROWANIA PRZESTRZENNEGO MIASTA WYSOKIE MAZOWIECKIE PRZYJĘTEGO UCHWAŁĄ NR XXXIX/176/01 Z DNIA 21 GRUDNIA 2001 R. Z POŹN. ZM.
LEGENDA DO ZALĄCZNIKA NR 2 DO UCHWAŁY NR XXXIX/176/01 RADY MIASTA WYSOKIE MAZOWIECKIE Z DNIA 21 GRUDNIA 2001 R. Z POŹN. ZM.

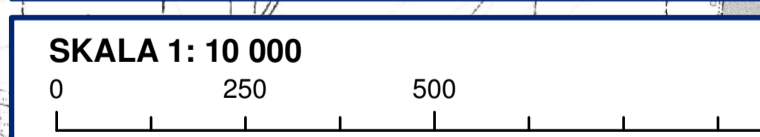
LEGENDA

- I. GRANICE**
- graniczono strefy o określonej polityce przestrzennej
- OBSZARY USŁUG PUBLICZNYCH**
- obszary usług
 - tereny produkcyjne



LEGENDA

- graniczono obszar zmiany studium
- UWARUNKOWANIA TECHNICZNE**
- INFRASTRUKTURA TECHNICZNA**
- linia elektroenergetyczna średniego napięcia 15kV wraz z pasami ograniczonego użytkowania
- OCHRONA ŚRODOWISKA PRZYRODNICZEGO**
- teren doliny Brok chroniony jako korytarz ekologiczny
- UWARUNKOWANIA KULTUROWE**
- stanowisko archeologiczne wpisane do ewidencji zabytków
- TERENY NARAŻONE NA NIEBEZPIECZEŃSTWO POWODZI**
- obszary szczególnego zagrożenia powodzią
- obszary, na których prawdopodobieństwo wystąpienia powodzi jest niskie i wynosi 1%
- obszary, na których prawdopodobieństwo wystąpienia powodzi jest wysokie i wynosi 10%
- oznaczenia informacyjne
- obszary, na których prawdopodobieństwo wystąpienia powodzi jest niskie i wynosi 0,2% lub na których istnieje prawdopodobieństwo wystąpienia zdarzenia ekstremalnego
- DOMINUJĄCE OBSZARY ZAGOSPODAROWANIA (projektowane)**
- obszar planowanego zbiornika małej retencji



LEGENDA

- graniczono opracowania
- UWARUNKOWANIA TECHNICZNE**
- Podstawowy układ komunikacyjny**
- KD-GP drogi główne ruchu przyspieszonego
- KD-G droga główna
- KD-Z drogi zbiorcze
- KD-Z projektowane drogi zbiorcze
- KD-L drogi lokalne
- KD-L projektowane drogi lokalne
- Oznaczenia informacyjne**
- główny węzeł drogowy
- główne skrzyżowania
- dworzec autobusowy
- Infrastruktura techniczna**
- 110 kV linie elektroenergetyczne wysokiego napięcia (WN) - 110 kV
- 15 kV linie elektroenergetyczne średniego napięcia (SN) - 15 kV
- strefa techniczna od linii elektroenergetycznych
- gazociąg wysokiego ciśnienia
- strefa kontrolowana od gazociągu
- stacje transformatorowe
- ujęcia wody (studnie) komunalne
- ujęcia wody zakładowe "Mlekovity"
- UWARUNKOWANIA KULTUROWE**
- obiekty wpisane do rejestru zabytków
- układ przestrzenny miasta chroniony wpisem do rejestru zabytków
- strefa "K" ochrony krajobrazu - zabytkowe układy zieleni kształtowanej
- cmentarz rzymskokatolicki wpisany do rejestru zabytków
- cmentarz żydowski wpisany do rejestru zabytków
- strefa sanitarna od cmentarza- 50 m
- strefa sanitarna od cmentarza- 150 m
- OCHRONA ŚRODOWISKA PRZYRODNICZEGO**
- teren doliny Brok chroniony jako korytarz ekologiczny
- graniczono korytarza ekologicznego GKPn-23 Przełomowa Dolina Narwi-Dolina Górnej Narwi
- TERENY NARAŻONE NA NIEBEZPIECZEŃSTWO POWODZI**
- obszary szczególnego zagrożenia powodzią (tereny położone w zasięgu zalewu Q1% rzeki Brok)

OBSZARY ZDEGRADOWANE

- obszary zdegradowane

STREFA OCHRONNA TERENU ZAMKNIĘTEGO

- graniczono obszaru wymagającego ograniczeń w inwestowaniu

KIERUNKI ZAGOSPODAROWANIA TERENU (istniejące/projektowane)

- MN obszary zabudowy mieszkaniowej jednorodzinnej
- MW obszary zabudowy mieszkaniowej wielorodzinnej
- MKU obszary zabudowy mieszkaniowo-usługowej
- MWU obszary zabudowy mieszkaniowej wielorodzinnej z usługami
- RU obszary zabudowy zagrodowej
- RU obszary usług w gospodarstwach rolnych
- U obszary usług
- UK obszary usług kultu religijnego
- UO obszary usług oświaty
- UZ obszary usług zdrowia
- UP obszary usług administracji publicznej
- US obszary usług sportu i rekreacji
- PU obszary produkcyjno-usługowe, składów i magazynów
- UKS obszary usług obsługi komunikacji
- ZC obszary cmentarzy
- ZD obszary ogródków działkowych
- ZL obszary leśne
- RZ obszary rolne użytków zielonych
- ZP obszary zieleni urządzonej
- R obszary rolne
- WS obszary wód powierzchniowych
- obszary wyróżnionych urządzeń infrastruktury technicznej:
- Itc obszar oczyszczalni ścieków
- Itu obszar ujęcia wody
- Itc obszary ciepłowni miejskich
- Itw obszary miejskiego składowiska odpadów