

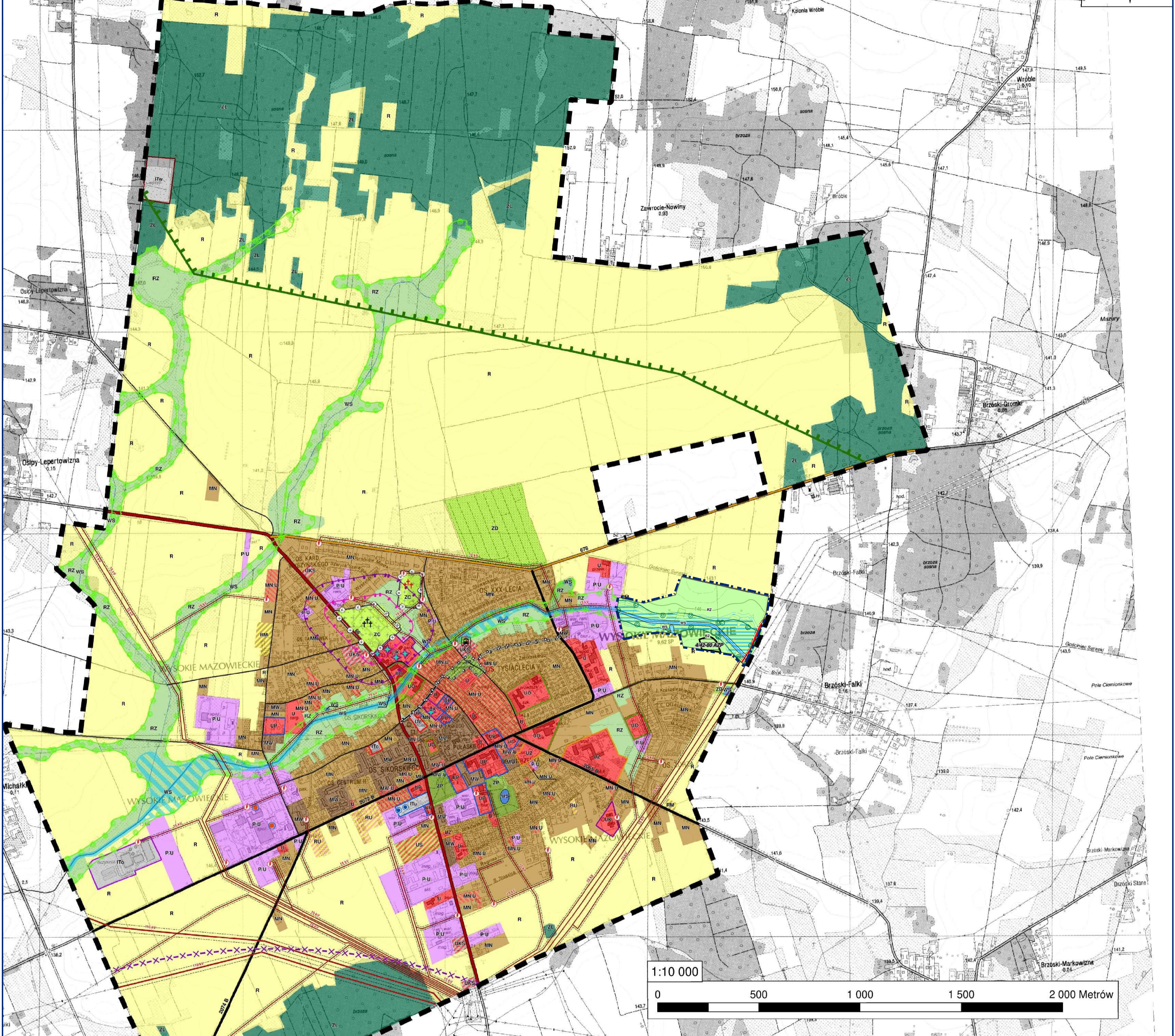


ZMIANA STUDIUM UWARUNKOWAŃ I KIERUNKÓW ZAGOSPODAROWANIA PRZESTRZENNEGO MIASTA WYSOKIE MAZOWIECKIE

UWARUNKOWANIA ZAGOSPODAROWANIA PRZESTRZENNEGO
ZMIANA STUDIUM UWARUNKOWAŃ I KIERUNKÓW ZAGOSPODAROWANIA PRZESTRZENNEGO DLA TERENU POŁOŻONEGO WE WSCHDNIJ CZĘŚCI MIASTA WYSOKIE MAZOWIECKIE NA POTRZEBY BUDOWY ZBIORNIKA RETENCYJNEGO NA RZECZE BROK WRAZ Z INFRASTRUKTURĄ TOWARZYSZĄCĄ - (ZMIANA NR 2)

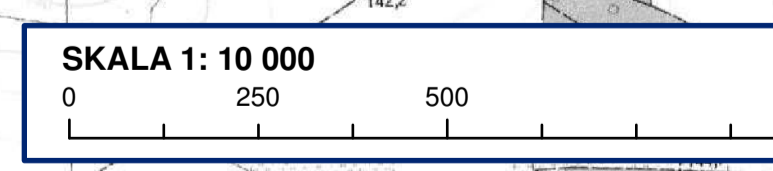
ZALĄCZNIK NR 2
DO UCHWAŁY NR XLVIII/195/18
RADY MIASTA WYSOKIE MAZOWIECKIE
Z DNIA 27.09.2018 R.

ZALĄCZNIK NR 2
DO UCHWAŁY NR
RADY MIASTA WYSOKIE MAZOWIECKIE
Z DNIA 2021 R.



LEGENDA

- ■ ■ granica obszaru zmiany studium
- UWARUNKOWANIA TECHNICZNE**
- Podstawowy układ komunikacyjny
- Oznaczenie informacyjne
- droga gminna
- INFRASTRUKTURA TECHNICZNA**
- linia elektroenergetyczna średniego napięcia 15kV wraz z pasami ograniczonego użytkowania
- OCHRONA ŚRODOWISKA PRZYRODNICZEGO**
- teren doliny Brok chroniony jako korytarz ekologiczny
- UWARUNKOWANIA KULTUROWE**
- stanowisko archeologiczne wpisane do ewidencji zabytków
- TERENY NARAŻONE NA NIEBEZPIECZEŃSTWO POWODZI**
- obszary szczególnego zagrożenia powodzią (tereny położone w zasięgu zalewu wodą, Q1% od rzeki Brok)
- obszary, na których prawdopodobieństwo wystąpienia powodzi jest średnie i wynosi 1%
- obszary, na których prawdopodobieństwo wystąpienia powodzi jest wysokie i wynosi 10%
- oznaczenia informacyjne
- obszary, na których prawdopodobieństwo wystąpienia powodzi jest niskie i wynosi 0,2% lub na których istnieje prawdopodobieństwo wystąpienia zdarzenia ekstremalnego
- DOMINUJĄCE OBSZARY ZAGOSPODAROWANIA (istniejące)**
- obszary rolne
- obszary rolne użytków zielonych
- obszary wód powierzchniowych



LEGENDA

■ ■ ■ granica opracowania

UWARUNKOWANIA TECHNICZNE

Podstawowy układ komunikacyjny

- 66 droga krajowa
- 678 droga wojewódzka
- 2074 B drogi powiatowe

Oznaczenia informacyjne

- drogi gminne
- dworzec autobusowy

Infrastruktura techniczna

- 110kV linie elektroenergetyczne wysokiego napięcia (WN) - 110 kV
- 15kV linie elektroenergetyczne średniego napięcia (SN) - 15 kV
- strefa techniczna od linii elektroenergetycznych
- stacje transformatorowe
- ujęcia wody (studnie) komunalne
- ujęcia wody zakładowe "Mlekowity"

UWARUNKOWANIA KULTUROWE

- obiekty wpisane do rejestru zabytków
- układ przestrzenny miasta chroniony wpisem do rejestru zabytków
- strefa "K" ochrony krajobrazu - zabytkowe układy zieleni kształtowanej
- cmentarz rzymskokatolicki wpisany do rejestru zabytków
- cmentarz żydowski wpisany do rejestru zabytków
- strefa sanitarna od cmentarza - 50 m
- strefa sanitarna od cmentarza - 150 m

OCHRONA ŚRODOWISKA PRZYRODNICZEGO

- teren doliny Brok chroniony jako korytarz ekologiczny
- granica korytarza ekologicznego GKPN-23 Przełomowa Dolina Narwi - Dolina Górnej Narwi

TERENY NARAŻONE NA NIEBEZPIECZEŃSTWO POWODZI

- obszary szczególnego zagrożenia powodzią (tereny położone w zasięgu zalewu wodą, Q1% od rzeki Brok)

STREFA OCHRONNA TERENU ZAMKNIĘTEGO

- granica obszaru wymagającego ograniczeń w inwestowaniu

DOMINUJĄCE SPOSOBY ZAGOSPODAROWANIA TERENU

- MN obszary zabudowy mieszkaniowej jednorodzinnej
- MW obszary zabudowy mieszkaniowej wielorodzinnej
- MUW obszary zabudowy mieszkaniowo-usługowej
- MWUW obszary zabudowy mieszkaniowej wielorodzinnej z usługami
- BUW obszary zabudowy zagrodowej
- BU obszary obsługi w gospodarstwach rolnych
- U obszary usług
- UR obszary usług kultury religijnej
- UOW obszary usług oświaty
- UZW obszary usług zdrowia
- UAWW obszary usług administracji publicznej
- USW obszary usług sportu i rekreacji
- PUW obszary produkcyjno-usługowe, składów i magazynów
- SKW obszary obsługi komunikacji
- 2CW obszary cmentarzy
- ZDW obszary ogródków działkowych
- ZLW obszary leśne
- RZW obszary rolne użytków zielonych
- ZWW obszar zieleni urządzonej
- RW obszary rolne
- WSPW obszary wód powierzchniowych
- obszary wyróżnionych urządzeń infrastruktury technicznej:
- IToW obszar oczyszczalni ścieków
- ITuW obszar ujęcia wody
- ITcW obszary ciepłowni miejskich
- ITwW obszar miejskiego składowiska odpadów