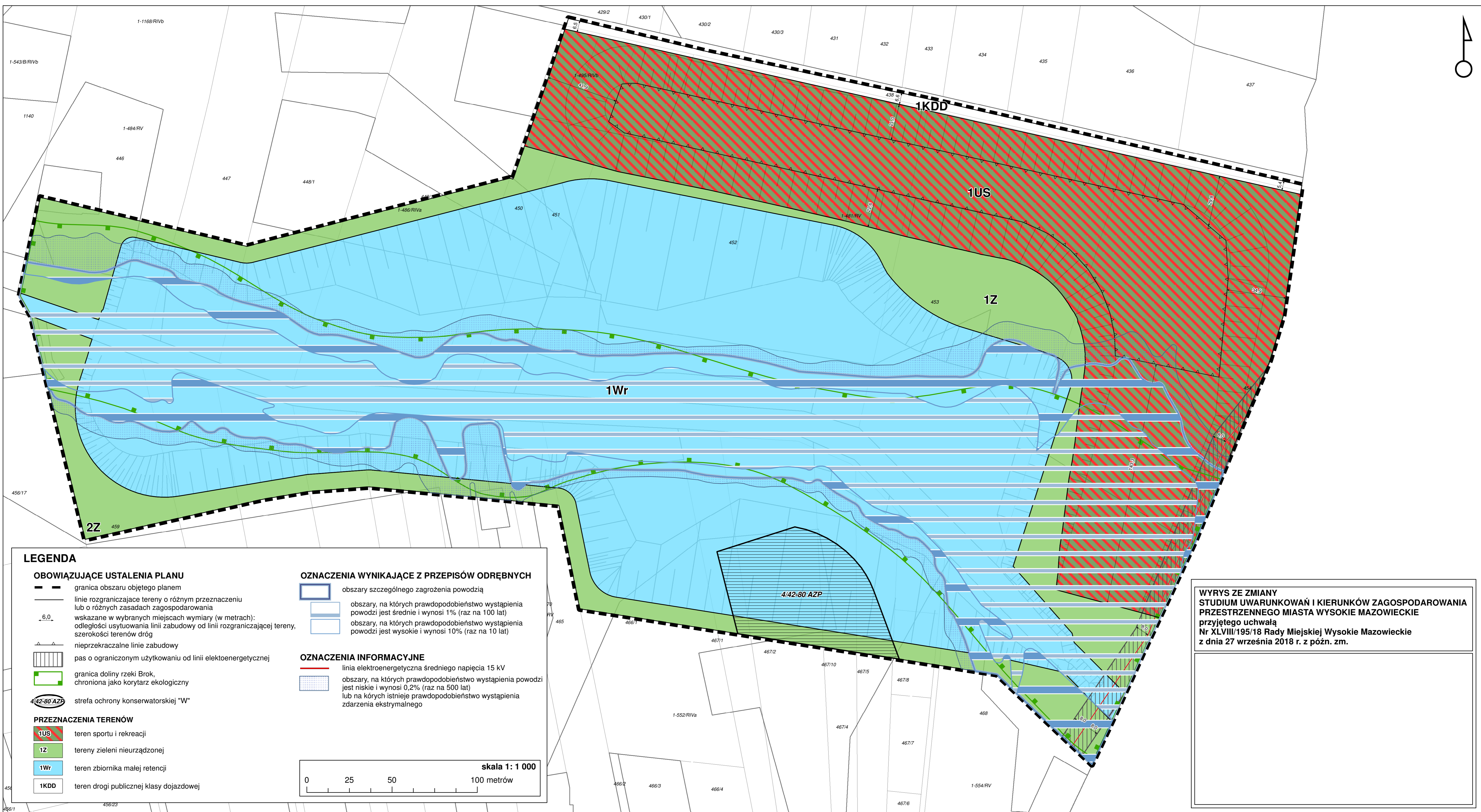




MIEJSCOWY PLAN ZAGOSPODAROWANIA PRZESTRZENNEGO DLA TERENU POŁOŻONEGO WE WSCHODNIEJ CZĘŚCI MIASTA WYSOKIE MAZOWIECKIE NA POTRZEBY BUDOWY ZBIORNIKA RETENCYJNEGO NA RZECIE BROK WRAZ Z INFRASTRUKTURĄ TECHNICZNĄ



LEGENDA

OBOWIĄZUJĄCE USTALENIA PLANU

- granica obszaru objętego planem
- linie rozgraniczające tereny o różnym przeznaczeniu lub o różnych zasadach zagospodarowania
- 6.0. — wskazane w wybranych miejscach wymiary (w metrach):
 - odległości usytuowania linii zabudowy od linii rozgraniczającej tereny,
 - szerokości terenów dróg
- nieprzekraczalne linie zabudowy
- pas o ograniczonym użytkowaniu od linii elektroenergetycznej
- granica doliny rzeki Brok, chroniona jako korytarz ekologiczny
- 4/42-80 AZP — strefa ochrony konserwatorskiej "W"

PRZEZNACZENIA TERENÓW

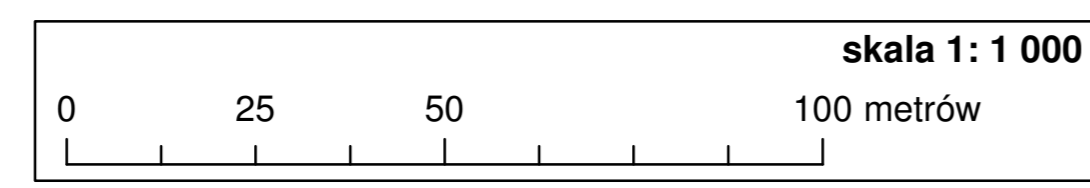
- 1US — teren sportu i rekreacji
- 1Z — tereny zieleni nieurządzonej
- 1Wr — teren zbiornika małej retencji
- 1KDD — teren drogi publicznej klasy dojazdowej

OZNACZENIA WYNIKAJĄCE Z PRZEPISÓW ODREBNYCH

- obszary szczególnego zagrożenia powodzią
- obszary, na których prawdopodobieństwo wystąpienia powodzi jest średnie i wynosi 1% (raz na 100 lat)
- obszary, na których prawdopodobieństwo wystąpienia powodzi jest wysokie i wynosi 10% (raz na 10 lat)

OZNACZENIA INFORMACYJNE

- linia elektroenergetyczna średniego napięcia 15 kV
- obszary, na których prawdopodobieństwo wystąpienia powodzi jest niskie i wynosi 0,2% (raz na 500 lat) lub na których istnieje prawdopodobieństwo wystąpienia zdarzenia ekstremalnego



WYRYS ZE ZMIANY
STUDIUM UWARUNKOWAŃ I KIERUNKÓW ZAGOSPODAROWANIA
PRZESTRZENNEGO MIASTA WYSOKIE MAZOWIECKIE
przyjętego uchwałą
Nr XLVIII/195/18 Rady Miejskiej Wysokie Mazowieckie
z dnia 27 września 2018 r. z późn. zm.