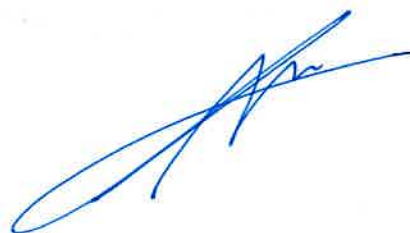


Wysokie Mazowieckie - ul. Popiełuszki

Data: 02.09.2020
Edytor: mgr inż. Rafał Michalczuk





Edytor mgr inż. Rafał Michalczuk
Telefon
faks
e-Mail

Spis treści

Wysokie Mazowieckie - ul. Popieluszki	
Strona tytułowa projektu	1
Spis treści	2
Ul. Popieluszki, Wysokie Mazowieckie	
Dane planowania	3
Lista oprav	4
3D Rendering	5
Pola oszacowania	
Pole oszacowania Jezdnia 1	
Zestawienie wyników	6
Izolnie (E)	7
Pole oszacowania Chodnik 1	
Izolnie (E)	8
Pole oszacowania Chodnik 2	
Izolnie (E)	9

Edytor mgr inż. Rafał Michalczuk
 Telefon
 faks
 e-Mail

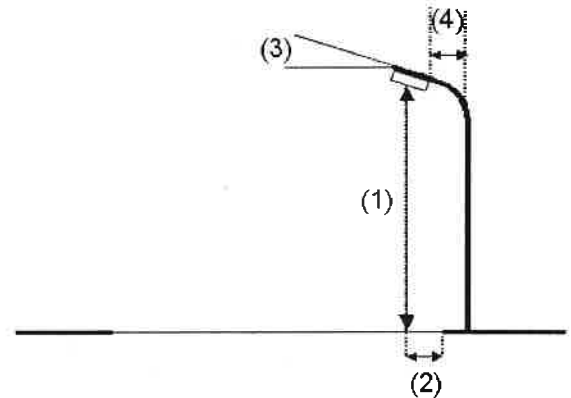
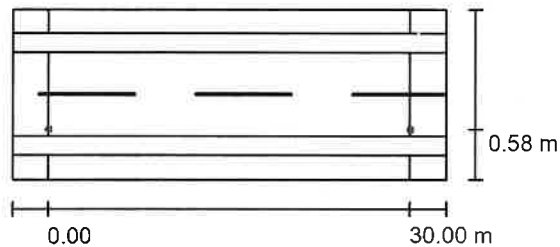
Ul. Popiełuszki, Wysokie Mazowieckie / Dane planowania

Profil ulicy

Chodnik 1	(Szerokość: 2.000 m)
Pas postoj 1	(Szerokość: 1.600 m)
Jezdnia 1	(Szerokość: 7.000 m, Liczba pasów jezdni: 2, Nawierzchnia: R3, q0: 0.070)
Pas postoj 2	(Szerokość: 1.600 m)
Chodnik 2	(Szerokość: 2.000 m)

Współczynnik konserwacji: 0.80

Rozmieszczenia opraw



Oprawa:	ART-METAL 04(04S-100W) Aries(100S)
Strumień świetlny (Oprawa):	9998 lm
Strumień świetlny (Lampy):	10700 lm
Moc opraw:	103.0 W
Rozmieszczenie:	jednostronnie na dole
Odstęp słupa:	30.000 m
Wysokość montażu (1):	9.290 m
Wysokość punktu świetlnego:	8.965 m
Nawis (2):	0.580 m
Nachylenie wysięgnika (3):	0.0 °
Długość wysięgnika (4):	1.230 m

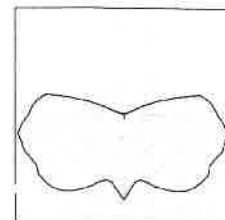


Edytor mgr inż. Rafał Michalczuk
Telefon
faks
e-Mail

Ul. Popiełuszki, Wysokie Mazowieckie / Lista opraw

ART-METAL 04(04S-100W) Aries(100S)
Numer artykułu: 04(04S-100W)
Strumień świetlny (Oprawa): 9998 lm
Strumień świetlny (Lampy): 10700 lm
Moc opraw: 103.0 W
Klasyfikacja oświetleń CIE: 76
Kod Flux CIE: 21 47 74 76 93
Wyposażenie: 1 x PHILIPS SON-T PIA PLUS
100W (Czynnik korekcyjny 1.000).

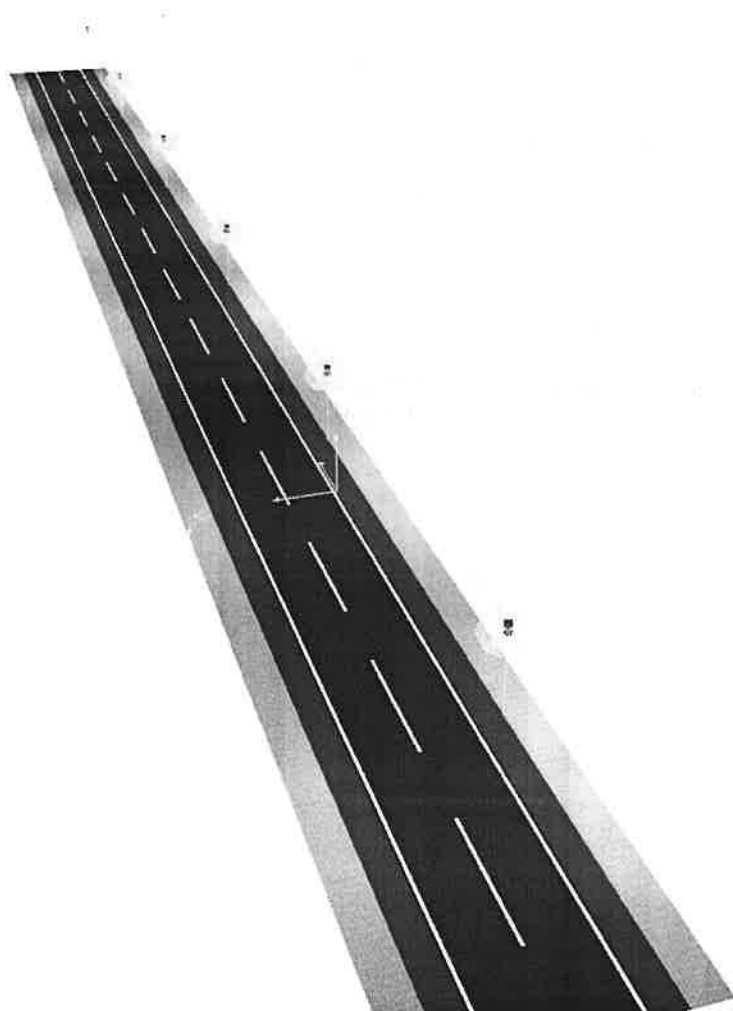
Ilustracje oświetleń
znajdziesz w naszym
katalogu oświetleń.





Edytor mgr inż. Rafał Michalczuk
Telefon
faks
e-Mail

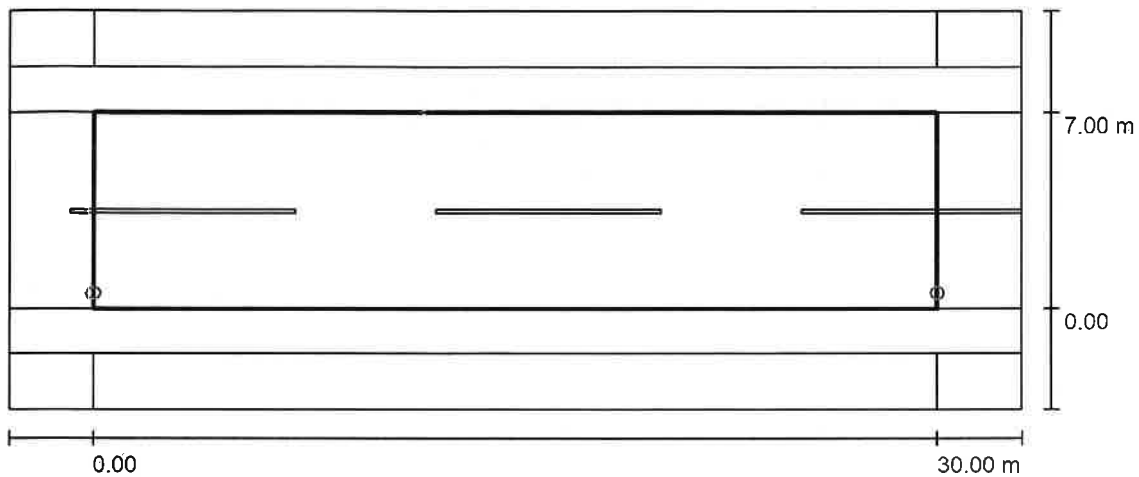
Ul. Popiełuszki, Wysokie Mazowieckie / 3D Rendering





Edytor mgr inż. Rafał Michalczuk
 Telefon
 faks
 e-Mail

Ul. Popieluszki, Wysokie Mazowieckie / Pole oszacowania Jezdnia 1 / Zestawienie wyników



Współczynnik konserwacji: 0.80

Skala 1:258

Siatka: 10 x 5 Punkty

Przynależne elementy uliczne: Jezdnia 1.

Wybrana klasa oświetleniowa: S4

(Wszystkie wymagania fotometryczne zostały spełnione.)

Wartości rzeczywiste według obliczenia:

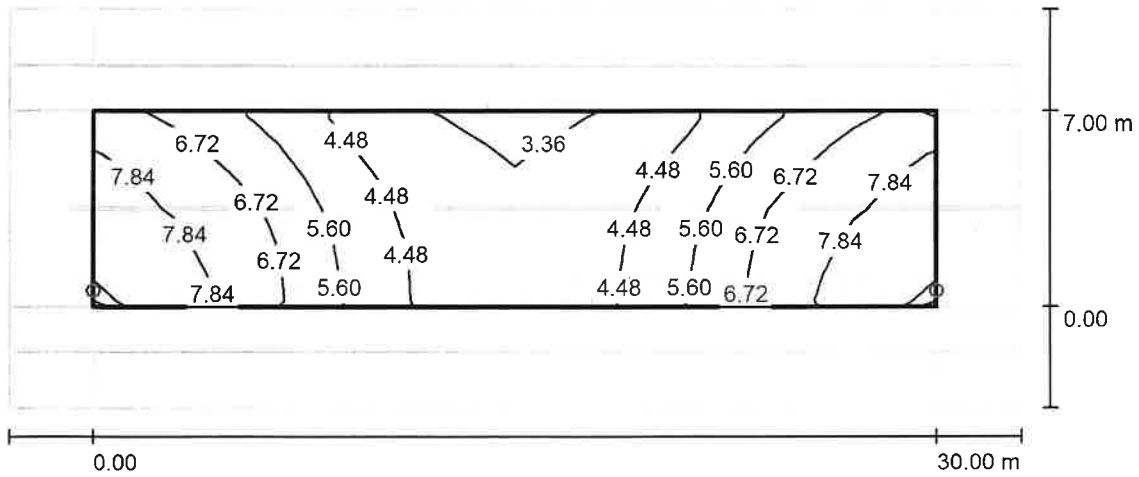
Wartości zadane według klasy:

Spełnione/nie spełnione:

E_m [lx]	E_{min} [lx]
5.78	3.15
≥ 5.00	≥ 1.00
✓	✓

Edytor mgr inż. Rafał Michalczuk
 Telefon
 faks
 e-Mail

Ul. Popiełuszki, Wysokie Mazowieckie / Pole oszacowania Jezdnia 1 / Izolinie (E)



Wartości Lux, Skala 1 : 258

Siatka: 10 x 6 Punkty

E_m [lx]
5.78

E_{min} [lx]
3.15

E_{max} [lx]
8.75

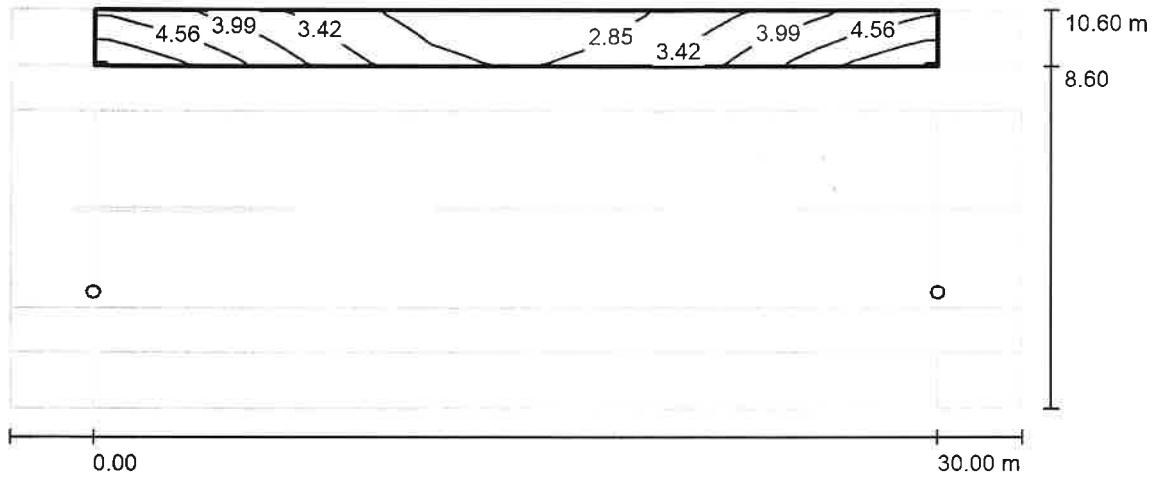
E_{min} / E_m
0.545

E_{min} / E_{max}
0.361



Edytor mgr inż. Rafał Michalczuk
Telefon
faks
e-Mail

Ul. Popieluszki, Wysokie Mazowieckie / Pole oszacowania Chodnik 1 / Izolinie (E)



Wartości Lux, Skala 1 : 258

Siatka: 10 x 3 Punkty

E_m [lx]
3.71

E_{min} [lx]
2.50

E_{max} [lx]
5.36

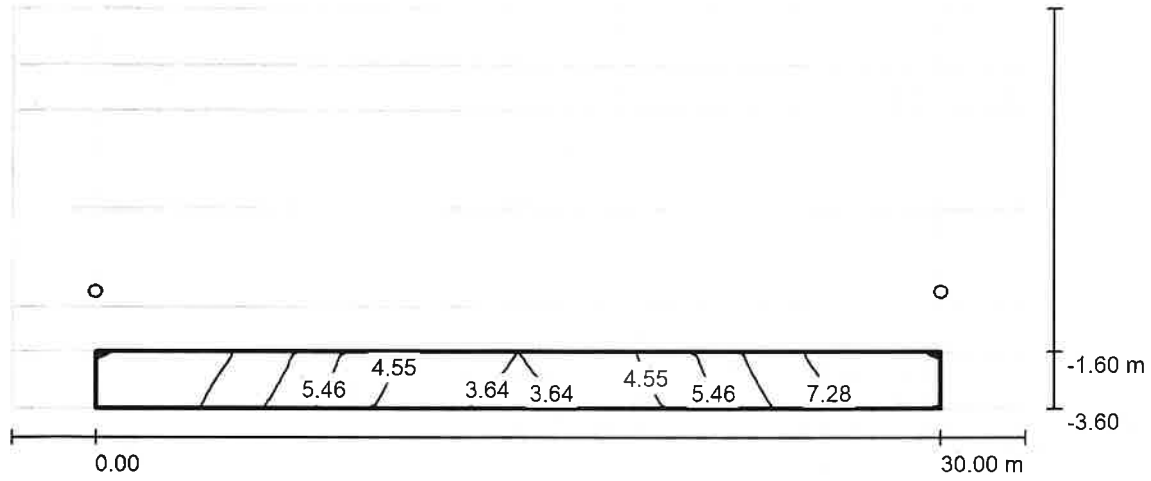
E_{min} / E_m
0.675

E_{min} / E_{max}
0.467



Edytor mgr inż. Rafał Michalczuk
 Telefon
 faks
 e-Mail

Ul. Popieluszki, Wysokie Mazowieckie / Pole oszacowania Chodnik 2 / Izolinie (E)



Wartości Lux, Skala 1 : 258

Siatka: 10 x 3 Punkty

E_m [lx]
5.83

E_{min} [lx]
3.46

E_{max} [lx]
8.00

E_{min} / E_m
0.594

E_{min} / E_{max}
0.433