

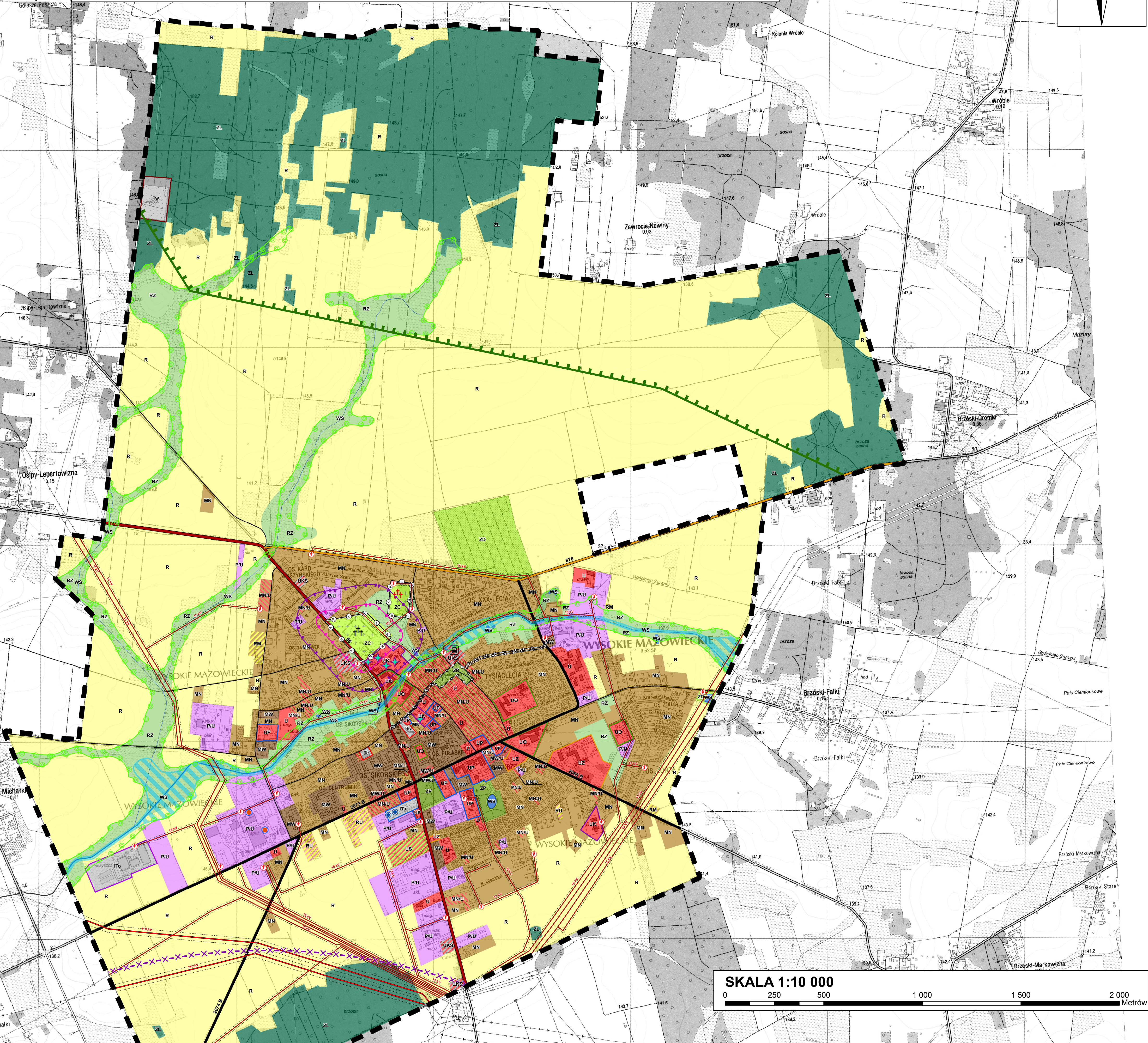
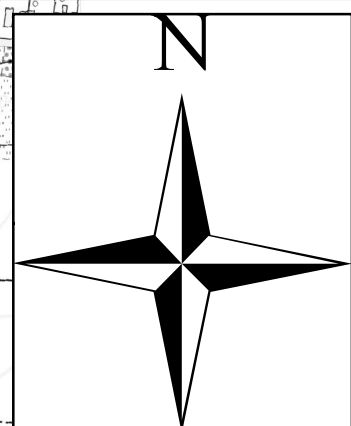


ZMIANA STUDIUM UWARUNKOWAŃ I KIERUNKÓW ZAGOSPODAROWANIA PRZESTRZENNEGO MIASTA WYSOKIE MAZOWIECKIE

UWARUNKOWANIA ZAGOSPODAROWANIA PRZESTRZENNEGO

ZALĄCZNIK NR 2
DO UCHWAŁY NR XLVIII/195/18
RADY MIASTA WYSOKIE MAZOWIECKIE
Z DNIA 27.09.2018 R.

PROJEKT Z DNIA 2018-09-25



SKALA 1:10 000

0 250 500 1 000 1 500 2 000 Metrów

LEGENDA

--- granica opracowania

UWARUNKOWANIA TECHNICZNE

Podstawowy układ komunikacyjny

66 droga krajowa
678 droga wojewódzka
2074 B drogi powiatowe

Oznaczenia informacyjne

drogi gminne
dworzec autobusowy

Infrastruktura techniczna

110 kV linie elektroenergetyczne wysokiego napięcia (WN) - 110 kV
15 kV linie elektroenergetyczne średniego napięcia (SN) - 15 kV
strefa techniczna od linii elektroenergetycznych
stacje transformatorowe
ujęcia wody (studnie) komunalne
ujęcia wody zakładowe "Mlekowity"

UWARUNKOWANIA KULTUROWE

objekty wpisane do rejestru zabytków
układ przestrzenny miasta chroniony wpisem do rejestru zabytków
strefa "K" ochrony krajobrazu - zabytkowe układy zieleni kształtowanej
cmentarz rzymskokatolicki wpisany do rejestru zabytków
cmentarz żydowski wpisany do rejestru zabytków
strefa sanitarna od cmentarza - 50 m
strefa sanitarna od cmentarza - 150 m

OCHRONA ŚRODOWISKA PRZYRODNICZEGO

teren doliny Brok chroniony jako korytarz ekologiczny
granica korytarza ekologicznego GKPn-23 Przełomowa Dolina Narwi - Dolina Górnej Narwi

TERENY NARAŻONE NA NIEBEZPIECZEŃSTWO POWODZI

obszary szczególnego zagrożenia powodzią
(tereny położone w zasięgu zalewu wodą, Q1% od rzeki Brok)

STREFA OCHRONNA TERENU ZAMKNIĘTEGO

granica obszaru wymagającego ograniczeń w inwestowaniu

DOMINUJĄCE SPOSOBY ZAGOSPODAROWANIA TERENU

MN obszary zabudowy mieszkaniowej jednorodzinnej
MW obszary zabudowy mieszkaniowej wielorodzinnej
MNW obszary zabudowy mieszkaniowo-sługowej
MWUWU obszary zabudowy mieszkaniowej wielorodzinnej z usługami
RW obszary zabudowy zagrodowej
RU obszary obsługi w gospodarstwach rolnych
U obszary usług
URK obszary usług kultu religijnego
UO obszary usług oświaty
UZ obszary usług zdrowia
UP obszary usług administracji publicznej
US obszar usług sportu i rekreacji
PIU obszary produkcyjno-usługowe, składów i magazynów
URK obszary obsługi komunikacji
ZC obszary cmentarzy
ZD obszary ogródków działkowych
ZL obszary leśne
RZ obszary rolne użytków zielonych
ZP obszar zieleni urządzonej
R obszary rolne
WS obszary wód powierzchniowych

obszary wyróżnionych urządzeń infrastruktury technicznej:

ITo obszar oczyszczalni ścieków
ITU obszar ujęcia wody
ITC obszary ciepłowni miejskich
ITW obszar miejskiego składowiska odpadów