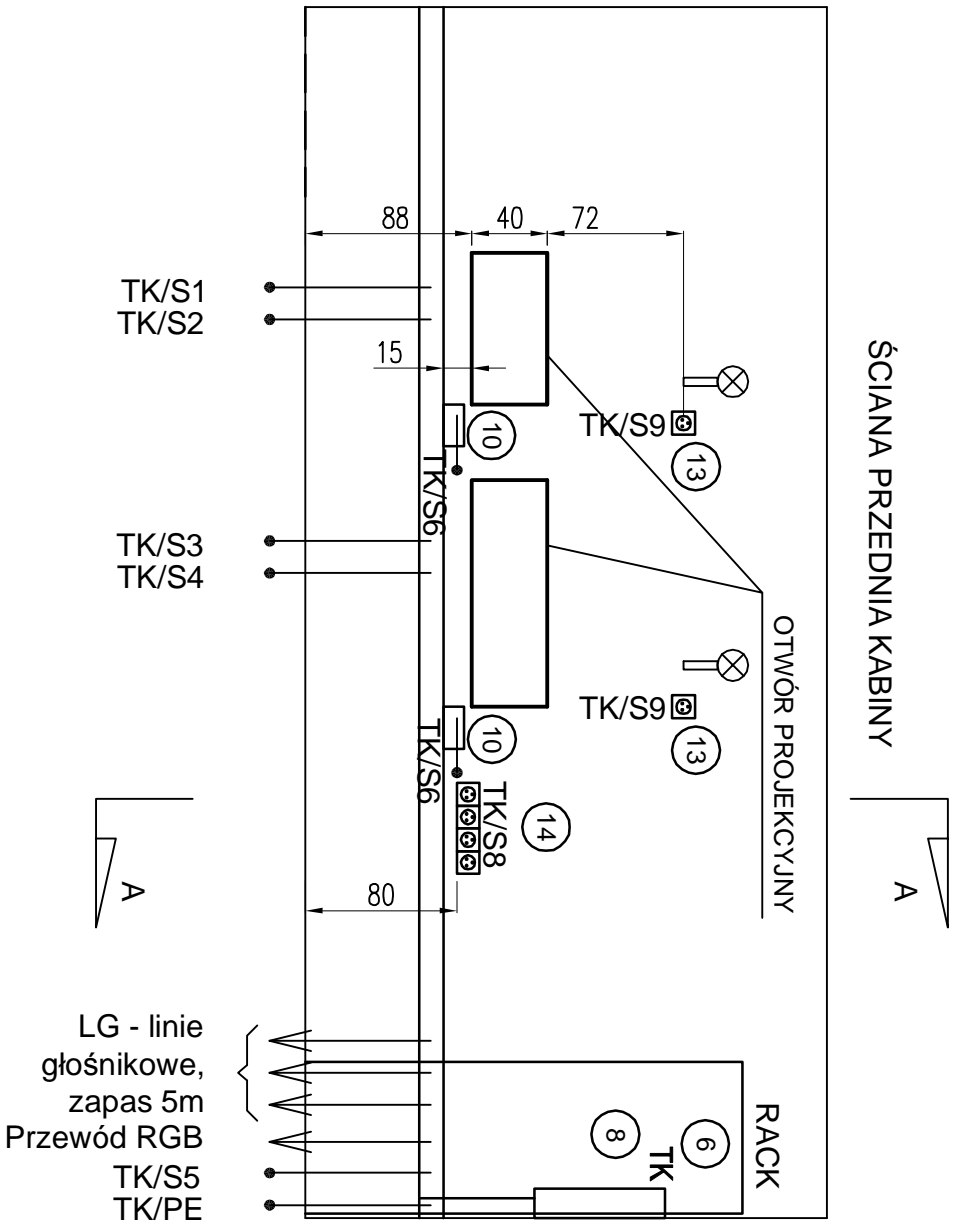
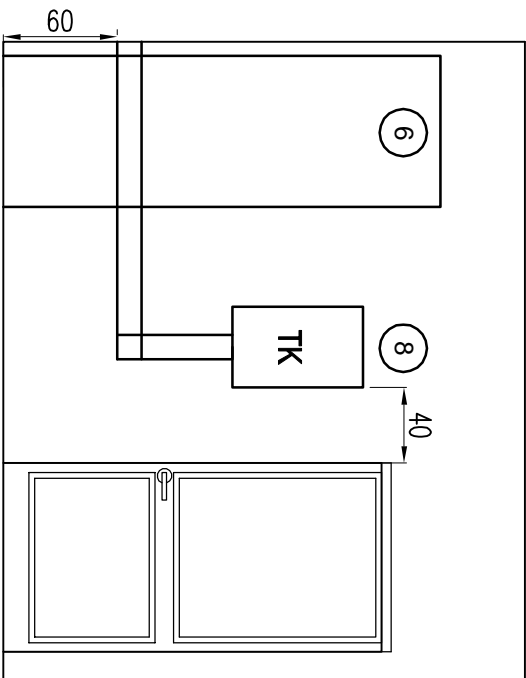


ŚCIANA PRZEDNIA KABINY



ŚCIANA BOCZNA KABINY (A-A)



UWAGI:

Dla obwodów S1-S7 i PE pozostawić zapas przewodów 3m.
Od pulpitów ster. okablowanie sterownicze wg schematu.

LEGENDA:

- 6 Szafa RACK 19' ze sprzętem audio
- 7 Przewijarka
- 8 Tablica elektryczna TK
- 9 Stojak na projektor video
- 10 Pulpit sterowniczy: ekran, kurlyna, ośw.
- 13 Gniazdo 230V i lampka oświetleniowa
- 14 Gniazda 230V do videoprojektora

ROZPOWIESZCZANIE NINIEJSZEGO OPRACOWANIA, JAK TEŻ JEJÓ FRAGMENTÓW, UMIESZCZANIE W SYSTEMACH PRZECIOWYMIANIA DANYCH, PRZESYŁANIE, W JAKIEKOLWIEK FORMIE, W TMJ ELEKTRONICZNEJ, MECHANICZNEJ, FOTOKOPII, REPRODUKCIJ, PRZEDRUKU, ORAZ DOKONYWANIE ZMIAN BEZ ZGODY AUTORA JEST ZABRONIONE I PODLEGA OPOMIEDZIALNOŚCI KARNEJ NA MOCY ART.116,117,118 USTAWY Z DNIA 4 LUTEGO 1994 R. O PRAWIE AUTORSKIM I PRAWACH POKEWNYCH. WSZYSTKIE INFORMACJE ZAWARTE W TMJ OPRACOWANIU STANOWIA WŁASNOŚĆ INTELEKTUALNA PROJEKTANTÓW I FIRMY "INVEK".

RYSUNEK: WIDOK ŚCIANY PRZEDNIEJ I BOCZNEJ KABINY PROJEKCYJNEJ

PROJEKT: BUDOWLANO-WYKONAWCZY KINOTECHNIKA

OBIEKT: MIEJSKI OŚRODEK KULTURY
WYSOKIE MAZOWIECKI, UL. LUDOWA 19
działka nr 1510/2

INWESTOR: BURMISTRZ GMINY WYSOKIE MAZOWIECKIE
18-200 WYSOKIE MAZ, UL. LUDOWA 19

PROJEKT: Ptaszyński-Rubin Architekti s.c.
ul. DR I. Białowły 9, 15-437 Białystok
INVEX Zbigniew Wojcieszek
ul.Internetowa 36, 03-290 Warszawa

PROJEKTOWAŁ:	UPRAWNIENIA:	PODPIS:
mgr inż. Mariusz Bogliński	Bt/6/01	M. Bogliński
mgr inż. Ireneusz Lewczuk		

DATA:	FAZA:	SKALA:	NR RYS.
08.2007	PB-W	1:25	4