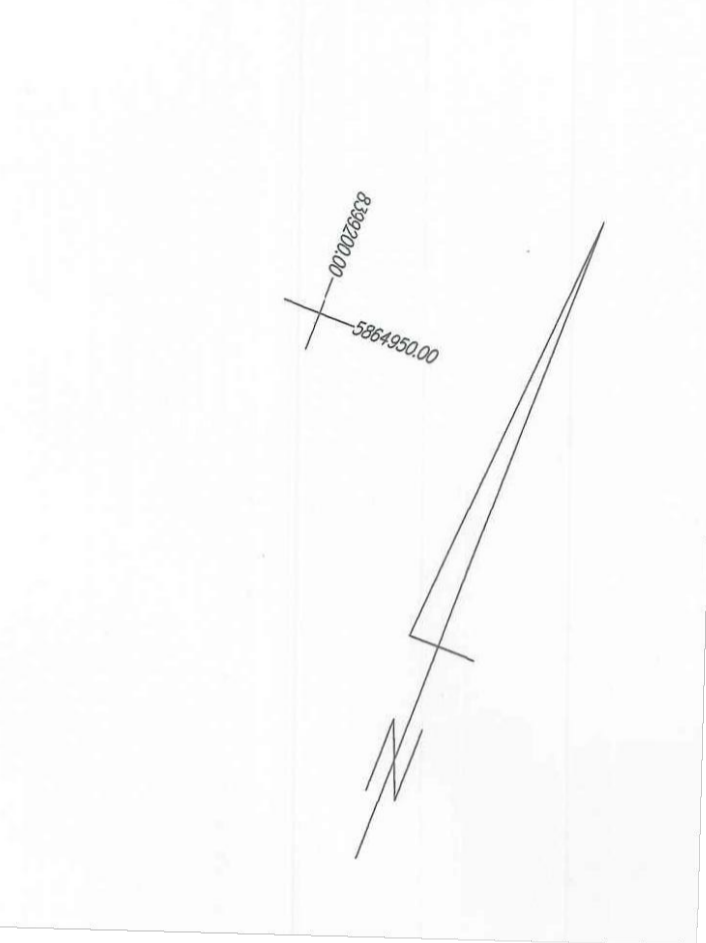


MAPA DO CELÓW PROJEKTOWYCH Ark nr 3 (5)	
data opracowania mapy: 12.04.2017 r.	
ark. mapy zas. 8.188.08.02.1.1.1.1, 8.188.08.2.3.3.3.4)	
Oznaczenie katastralne zgłoszonej pracy geodezyjnej:	Nr Rek. Wyk.: 232/2016 CN.642/199.2015
M i e j s c o w o ś ć	
Jeżeliśka	identyfikator: 201301.1
miasto	Miasto Wysokie Mazowieckie
Obręb ewidencyjny	identyfikator: 201301.1.0001
miasto	Wysokie Mazowieckie
SKALA MAPY	
Nazwa układu współrzędnych	1:500
współrzędnych płaskich	układ 2000
Oznaczenie granic obszaru który był rozczłonowany katastralnie	KRONSTADT 60
Oznaczenie i informacja o skutkach zmian granicznych mających wpływ na rozpoznanie granic działek w granicach projektowanej inwestycji	Nie badano
Oznaczenie i symbol konturu użytku gruntowego, który nie jest ograniczony w badanym ewidencyjnie granicami i budynkami	brak
Nie wchodzi się w zakres niniejszego projektu, o których brak informacji wynika z załącznika historycznych lub niepełnego obowiązku inwestycyjnego projektodawcy.	
INFORMACJA O PUNKTACJI GEODEZYJNEJ I SZCZEGÓLNEJ W GRANICACH OPRACOWANIA	
Nr punktu	Stan punktu i metody stabilizacji
brak	

INFORMACJA O PUNKTACJI GEODEZYJNEJ I SZCZEGÓLNEJ W GRANICACH OPRACOWANIA



Przebieg linii, do której obszar został opracowany w wyniku przedsięwzięcia zarysowanego, jest ustalony na podstawie danych technicznych i katastralnych. Obszar ten jest objęty planem miejscowym, który jest obowiązujący. Inwestor niniejszym oświadcza, że dane techniczne i katastralne są zgodne z aktualnym stanem faktycznym i nie podlega podlega zmianom. Inwestor niniejszym oświadcza, że nie jest właścicielem nieruchomości, na której ma być wykonana inwestycja. Inwestor niniejszym oświadcza, że nie jest właścicielem nieruchomości, na której ma być wykonana inwestycja.

Organ prowadzący	STAROSTA
państwowy urząd geodezyjny	WYSOKOMAZOWIECKI
identyfikator ewidencyjny	201301.1.0001
miasto	Wysokie Mazowieckie
Data wykonania operacji technicznej do ewidencji	2017-07-04

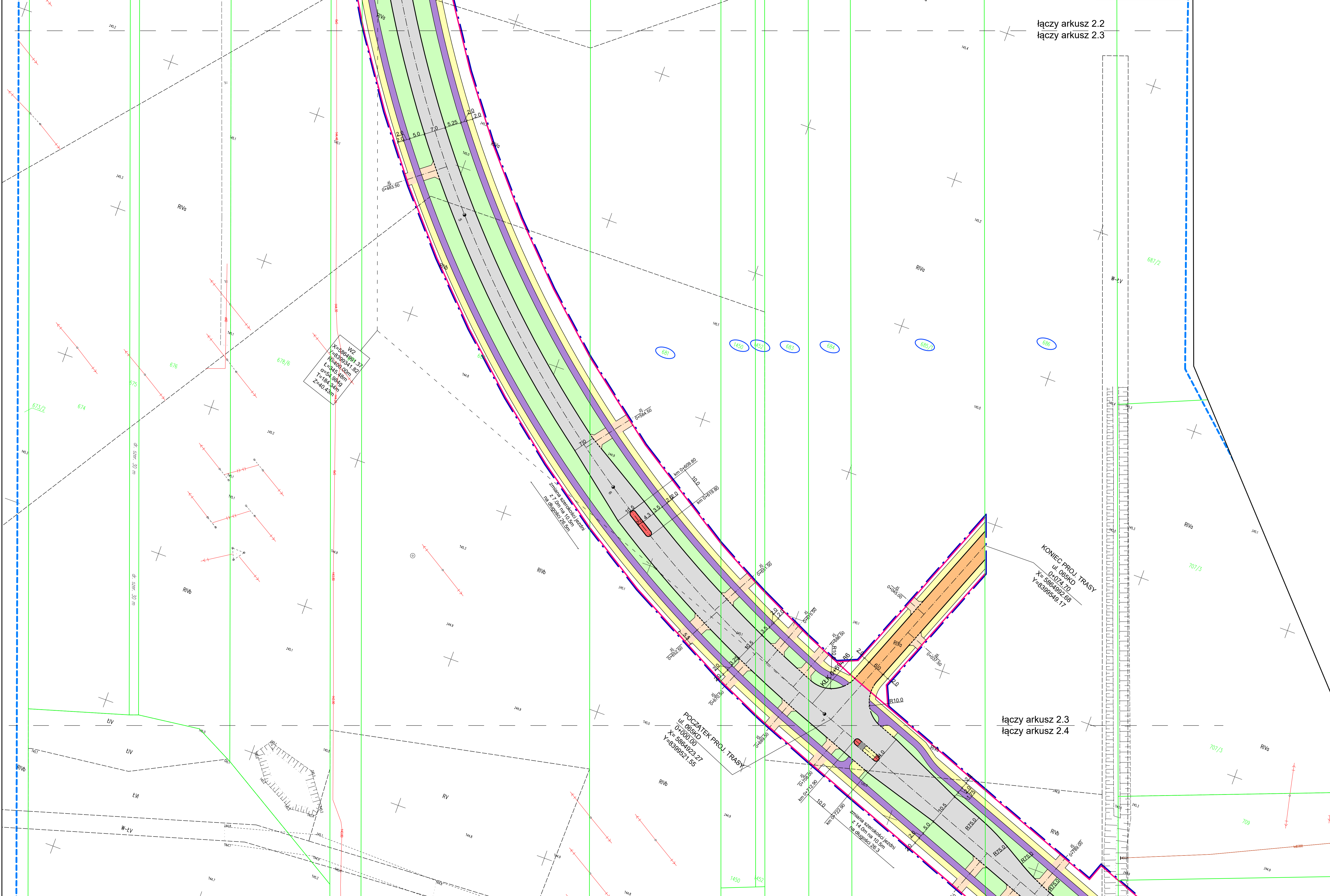
Wzrost: 2017-07-04

Starosty: 2017-07-04

Podpis: [Podpis]

Komisja: [Podpis]

Potwierdzam zgodność z oryginałem mapy do celów projektowych



łączy arkusz 2.2
łączy arkusz 2.3

łączy arkusz 2.3
łączy arkusz 2.4

LEGENDA

- 1410/1 - numery działek, na których zlokalizowana jest inwestycja
 - 2423/2 - numery działek do podziału i wywłaszczenia
 - 678/3 - numery działek do przejęcia w całości
 - drzewa do usunięcia
 - krzywy do usunięcia
 - zakres terenu objętego wnioskiem o wydanie pozwolenia na budowę (obszar oddziaływania obiektu)
 - projektowana linia rozgraniczająca drogi (zakres terenu do pozyskania przez Inwestora)
- PROJEKTOWANE:**
- nawierzchnia ulic z betonu asfaltowego (KR3)
 - nawierzchnia ulic z betonu asfaltowego (KR2)
 - nawierzchnia ścieżek rowerowych z betonu asfaltowego
 - nawierzchnia chodników dla pieszych z bet. kostki brukowej
 - nawierzchnia wysp dzielących z bet. kostki brukowej
 - nawierzchniajazdów oraz miejsc parkingowych z bet. kostki brukowej
 - nawierzchnia przejazdów dla rowerzystów przez wyspy dzielące z bet. kostki brukowej
 - nawierzchnia zatok autobusowych, pierścienia ronda i poszerzeń z kostki kamiennej
 - trawniki, zieleńce
 - krawężnik kamienny 20x30 cm
 - obrzeże betonowe 8x30 cm
 - proj. kanalizacja deszczowa z przykanalikami i wpuściami ulicznymi
 - proj. studnia wpadowa z osadnikiem
 - proj. kanalizacja sanitarna-grawitacyjna
 - proj. kanalizacja sanitarna-ciśnieniowa
 - proj. pompownia ścieków sanitarnych
 - proj. sieć wodociągowa
 - proj. odciskie hydrantowe p.poz.
 - proj. sieć gazowa
 - proj. kablowa linia oświetleniowa
 - proj. kablowa linia nN
 - proj. kablowa linia sN
 - proj. skłup sN
 - proj. studnia kablowa
 - proj. kanalizacja telekomunikacyjna
 - proj. telekomunikacyjna linia kablowa doziemna
- ISTNIEJĄCE:**
- linia rozgraniczająca pasa drogowego (granicę działek)
 - likwidacja istn. kanalizacji deszczowej
 - likwidacja istn. kanalizacji sanitarnej
 - likwidacja istn. sieci gazowej
 - likw. kablowa linia oświetleniowa
 - likw. kablowa linia nN
 - likw. kablowa linia sN
 - likw. skłup sN
 - likw. studnia kablowa
 - likw. kanalizacja telekomunikacyjna
 - likw. telekomunikacyjna linia kablowa doziemna

Drogowskaz		M. Gwiżdowski, A. Sosnowski, M. Grzybowski ul. Elewatorska 13/22, 15-620 Białystok tel. (085) 652 06 80, e-mail: drogowskaz-sc@o2.pl	
Stadium:	Nazwa rysunku: Projekt zagospodarowania terenu	Rysunek nr:	2.3
Skala:	1:500	Data:	09.04.2018
BRANŻA DROGOWA			
Projektant:			
mgr inż. Adam Sosnowski BI 45/02	mgr inż. Marek Gwiżdowski BI 46/02		
BRANŻA MOSTOWA			
mgr inż. Tomasz Pawłowski PDL/0144/POOM/09			
BRANŻA SANITARNA			
mgr inż. Tomasz Lukowski PDL/0141/POOS/13			
BRANŻA ELEKTRYCZNA			
mgr inż. Paweł Iwanicki PDL/0086/PW0E/13			
BRANŻA TELEKOMUNIKACYJNA			
mgr inż. Tomasz Tyminski PDL/0156/PWGT/16			