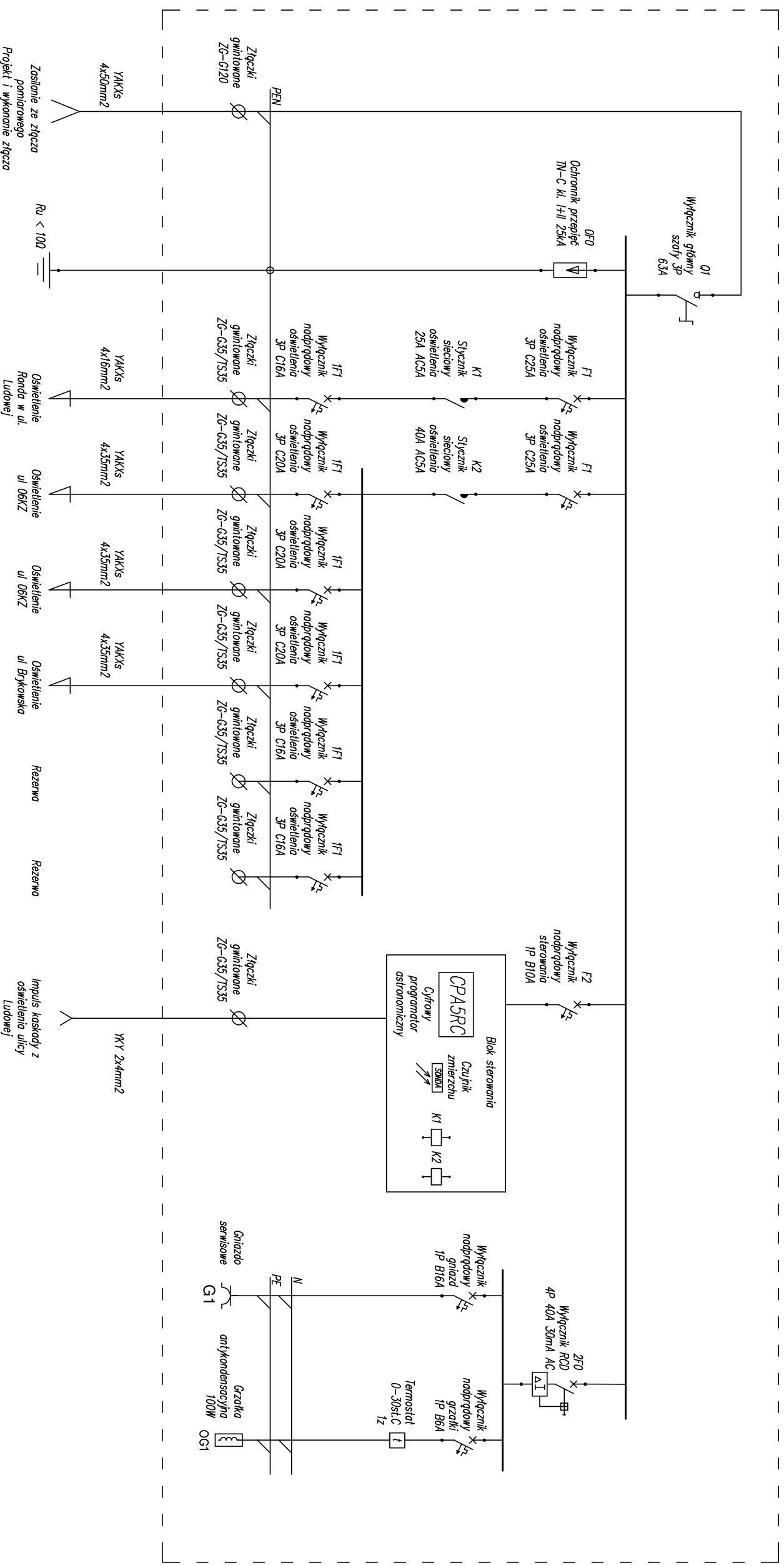


Schemat jednokreskowy rozdzielnii oświetleniowej SO-1



Zasilanie ze złącza pomiarowego
Projekt i wykonanie złącza
po stronie PCE Dystrybucja
S.A. w porozumieniu z
Inwestorem

Przedsiębiorstwo Handlowo-Usługowe Paweł Iwanicki ul. Marszałkowska 1a/3, 16-020 Czarna Białostocka, tel: 650 482 486, e-mail: iwanickipaweł@wp.pl			
Projektant:	mgr inż. Paweł Iwanicki	PDL/0086/PWOE/13	
Uprawnienia budowlane do projektowania i kierowania robotami budowlanymi bez ograniczeń w specjalności instalacyjnej w zakresie sieci, instalacji i urządzeń elektrycznych i elektroenergetycznych			
Sprawdzający:	inż. Maciej Mokowski	PDL/0028/PWOE/03	
Uprawnienia budowlane do projektowania i kierowania robotami budowlanymi bez ograniczeń w specjalności instalacyjnej w zakresie sieci, instalacji i urządzeń elektrycznych i elektroenergetycznych			
Nazwa projektu:	Rozbudowa ulicy 06KZ w Wysokiem Mazowieckiem (od ul. 1-go Maja do ul. Ludowej)		
Inwestor:	Gmina Miejska Wysokie Mazowieckie		
Adres:	ul. Ludowa 15, 18-200 Wysokie Mazowieckie		
Tytuł rysunku:	Schemat jednokreskowy rozdzielnii oświetleniowej SO-1		
Skala:			
Data:	15.02.2018 rok	Nr projektu:	0289P0517=DR
		Branża:	Elektryczna
		Nr rysunku:	E-5
		Strona:	-