

MAPA DO CELÓW PROJEKTOWYCH

Oznaczenie kancelaryjne zgłoszenia/pracy geodezyjnej	GN.6642.1551.2016
Miejscowość	Wysokie Mazowieckie dz. 1287 ul. Podlaska
Jednostka ewidencyjna	201301_1
nazwa	Wysokie Mazowieckie
identyfikator	0001
Obręb ewidencyjny	Wysokie Mazowieckie
Skala mapy	1:500 7.189.33.232.1
Nazwa układu współrzędnych	2000 (24) Krosztodt 60
Data opracowania mapy	15.02.2016
Oznaczenie granic obszaru, który był przedmiotem aktualizacji	nie badano
Oznaczenie i informacje o służebnościach gruntowych mających wpływ na zagospodarowanie gruntów, zlokalizowanych w granicach projektowanej inwestycji	
Oznaczenie i symbol konturu użytku gruntowego, który nie jest ujętym w bazie danych ewidencyjnej i budynków	

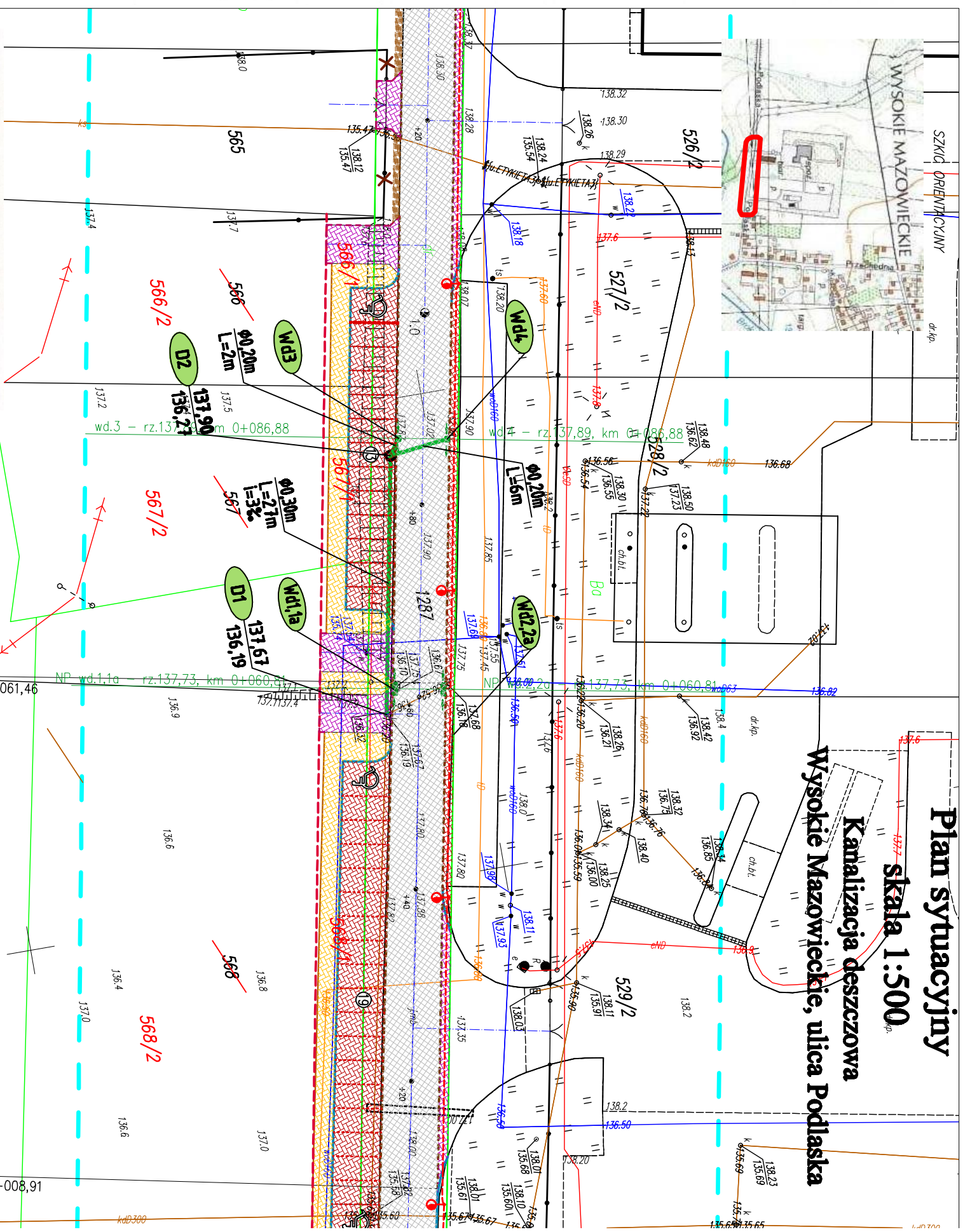
RS - GEO Robert Saniewski
18-400 Łomża, ul. H. Kołłątaja 11/23
NIP 718-191-43-50 REGON 200417811
tel. 888 969 939

GEODETA UPRAWNIONY
mgr inż. Robert Saniewski
Upr. Nr 21161

Imię i nazwisko wykonawcy Imię i nazwisko, nr uprawnień

Pobawiając się że niniejszy dokument został opracowany w wyniku prac geodezyjnych i kartograficznych, których rezultaty zawiera operat techniczny wpisany do ewidencji materiałów państwowego zasobu geodezyjnego i kartograficznego	
Organ prowadzący państwowy zasób geodezyjny i kartograficzny	STAROSTA WYSKOMAZOWIECKI
Identyfikator ewidencyjny materiału zasobu	P. 2015. 2014. 244
Data wpisania operatu technicznego do ewidencji materiałów zasobu	2017-03-14
Imię i nazwisko osoby reprezentującej organ	Z up. STAROSTY mgr inż. Przemysław Wyszyński

Kierownik Wydziału Geodezji i Kartografii, Zarządca i Numerationosk
Geodeta Powiatowy



Starosta Wysokomazowiecki
Dokumentacja nr GN.6630. 27. 2014
była przedmiotem narady koordynacyjnej na zebraniu zainteresowanych podmiotów w dniu 2017-04-26 w siedzibie Starostwa Powiatowego w Wysokiem Mazowieckiem, przy ul. Ludowej 15A przeprowadzonej zgodnie z art. 7d pkt. 2 i art. 28b ust. 1 i ust. 4 ustawy z dnia 17 maja 1989r. Prawo geodezyjne i kartograficzne.

Z up. STAROSTY
mgr Teresa Dorota Łapinska
Przewodniczący narady koordynacyjnej

TEMAT:	Przedsiębiorstwo Projektowania i Realizacji Inwestycji Komunalnych "INKOW" Sp. z o.o. w Białymstoku
OBIEKT:	Rozbudowa odcinka ul. Podlaskiej w Wysokiem Mazowieckiem
ADRES:	dz. nr 1287 - obręb 0001 Wysokie Mazowieckie
INWESTOR:	Burmistrz Miasta Wysokie Mazowieckie
NAZWA RYS:	Plan sytuacyjny
PROJEKTANT:	mgr inż. Marcin Burakowski
SPRAWDZAJĄCY:	mgr inż. Waldemar Jasiełczuk
Nr rys.:	S1
Skala:	1:500
Data:	14 czerwiec 201