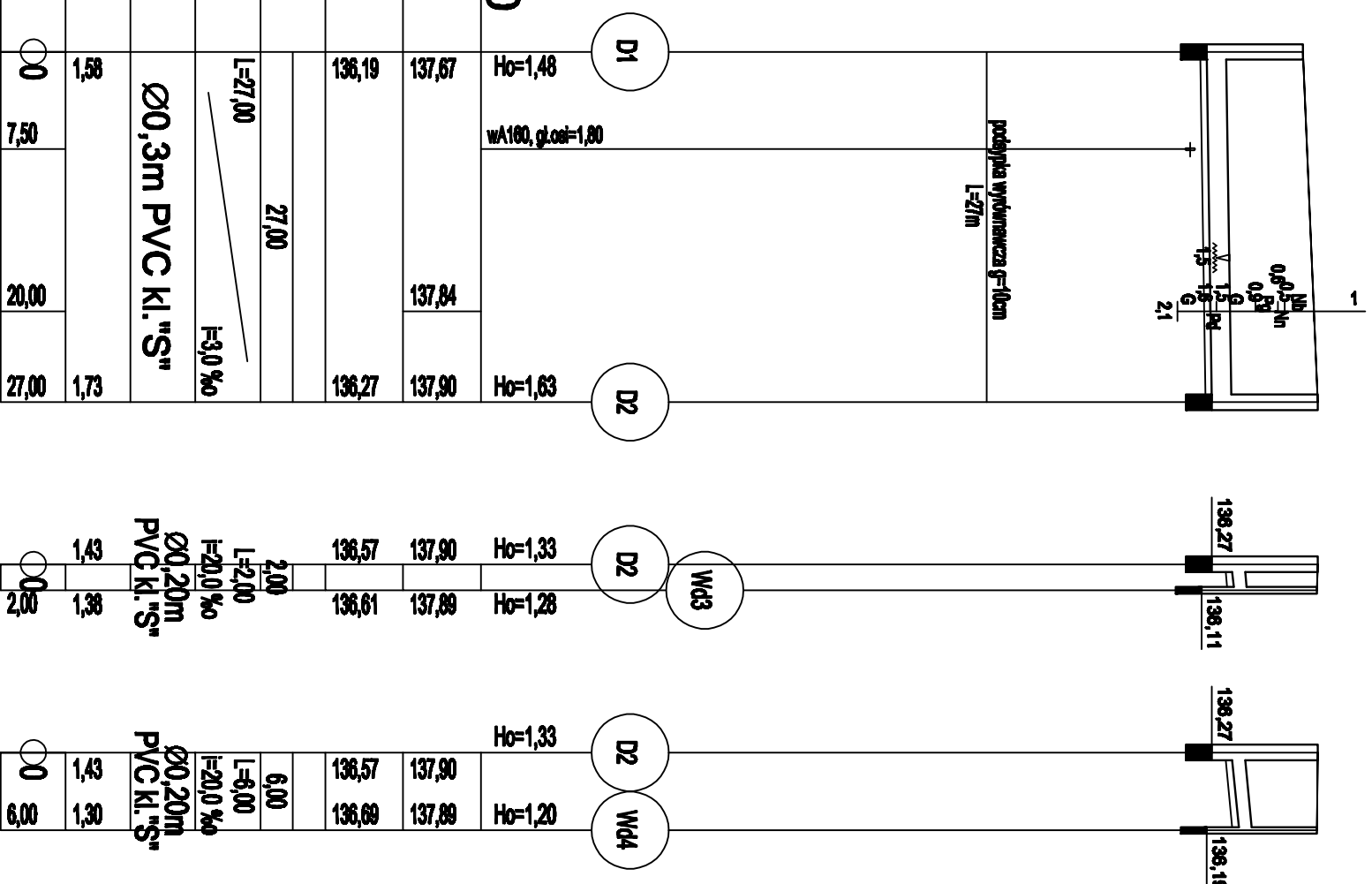


PROFIL PODŁUŻNY

Kanalizacja deszczowa

Skala 1:100/500



Oznaczenia:

D... numer studni

H=1,77 zagłębienie dna kanału

E1 numer kolejny przeszkody
 NI kabie energetyczne niskiego napięcia
 SN kabie energetyczne średniego napięcia
 1 kabie i kanalizacja telefoniczna
 k kanalizacja deszczowa
 ks kanalizacja sanitarna
 w wodociąg
 g gazociąg

1 rząd rur drenarskich Ø113mm
 podepłka filtracyjna g=20cm

podepłka wyrównawcza g=10cm

Rzędna istniejącego terenu	137,67	137,84	137,90
	136,19	136,27	136,27
Rzędna dna proj. kanału			
Długość odcinka	27,00		
Proj. spadek kanału, odległość	L=27,00	F=3,0 ‰	
Proj. średnica nominalna, materiał	Ø0,3m PVC kl. "S"		
Głębokość wykopu	0,82	1,73	
Hektometr i odległości	0	7,50	20,00
			27,00

Rzędna istniejącego terenu	137,90	137,89	137,89
	136,57	136,61	136,61
Rzędna dna proj. kanału			
Długość odcinka	2,00		
Proj. spadek kanału, odległość	L=2,00	F=20,0 ‰	
Proj. średnica nominalna, materiał	Ø0,20m PVC kl. "S"		
Głębokość wykopu	0,82	1,43	
Hektometr i odległości	0	2,00	

Rzędna istniejącego terenu	137,90	137,89
	136,57	136,61
Rzędna dna proj. kanału		
Długość odcinka	6,00	
Proj. spadek kanału, odległość	L=6,00	F=20,0 ‰
Proj. średnica nominalna, materiał	Ø0,20m PVC kl. "S"	
Głębokość wykopu	0,82	0,83
Hektometr i odległości	0	0,93

Przedsiębiorstwo Projektowania i Realizacji Inwestycji Komunalnych "INKOM" Sp. z o.o. w Białymstoku			
15-014, Białystok, ul. Sobieskiego 12, skr. 247; tel./fax. (0-85) 675 35 93			
TEMAT:	Rozbudowa odcinka ul. Podlaskiej w Wysokiem Mazowieckiem		
OBIEKT:	Kanalizacja deszczowa		
ADRES:	dz. nr 1287 - obręb 0001 Wysokie Mazowieckie		
INWESTOR:	Burmistrz Miasta Wysokie Mazowieckie		
NAZWA RYSU:	Profilę podłużne kanalizacji deszczowej		Nr rys.: S2
PROJEKTANT:	mgr inż. Mariusz Burakowski	Bł./194./01	Skala: 1:500
SPRAWDZAJĄCY:	mgr inż. Waldemar Jasiełczuk	Bł./74./88	Data: 14. czerwiec 2017